

## Nombre del Producto: Anticuerpo monoclonal de conejo CLPX

### Nº de Catálogo: AMRe02948

Solo para uso en investigación.

## Resumen

<b>Descripción</b>	Anticuerpo monoclonal de conejo recombinante
<b>Huésped</b>	Conejo
<b>Aplicación</b>	WB, ICC/IF
<b>Reactividad</b>	Humano, Ratón, Rata, Hámster
<b>Conjugación</b>	No conjugado
<b>Modificación</b>	Sin modificar
<b>Isotipo</b>	IgG
<b>Clonalidad</b>	Monoclonal
<b>Formato</b>	Líquido
<b>Concentración</b>	0,51 mg/ml. La concentración de este producto puede variar según el lote.
<b>Almacenamiento</b>	Hacer alícuotas y almacenar a -20°C (válido por 12 meses). Evitar ciclos de congelación/descongelación.
<b>Envío</b>	Bolsas de hielo
<b>Tampon</b>	50 mM de Tris-glicina (pH 7,4), 0,15 M de NaCl, 40 % de glicerol, 0,01 % de azida sódica y 0,05 % de proteína protectora
<b>Purificación</b>	Purificación por afinidad

## Aplicación

<b>Relación de Dilución</b>	WB 1:500-1:1000, ICC/IF 1:50-1:200
<b>Peso Molecular</b>	Calculated MW: 69 kDa; Observed MW: 69 kDa

## Información del Antígeno

<b>Nombre del Gen</b>	CLPX
<b>Nombres Alternativos</b>	ATP-dependent Clp protease ATP-binding subunit clpX-like; mitochondrial; CLPX
<b>ID del Gen</b>	10845
<b>ID SwissProt</b>	O76031
<b>Inmunógeno</b>	Un péptido sintético de CLPX humano

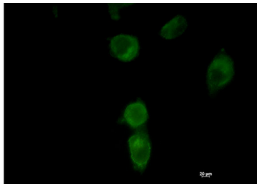
## Antecedentes

Componente de especificidad dependiente de ATP del complejo de proteasa Clp.

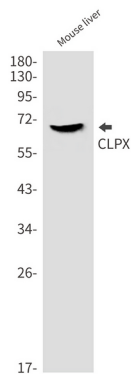
## Área de Investigación

-

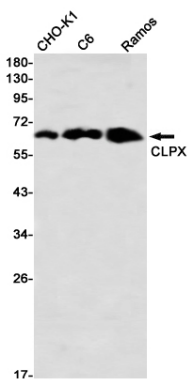
## Datos de Imagen



Análisis inmunocitoquímico de CLPX (verde) en HT-1080 usando anticuerpo CLPX y DAPI (azul).



Análisis de transferencia Western de CLPX en lisados de hígado de ratón utilizando anticuerpo CLPX.



Análisis de transferencia Western de CLPX en lisados de CHO-K1, C6 y Ramos utilizando el anticuerpo CLPX