

Nombre del Producto: Anticuerpo monoclonal de conejo CLIC1**Nº de Catálogo: AMRe02946**

Solo para uso en investigación.

Resumen

Descripción	Anticuerpo monoclonal de conejo recombinante
Huésped	Conejo
Aplicación	WB, ICC/IF, IP
Reactividad	Humano, Ratón, Rata, Hámster
Conjugación	No conjugado
Modificación	Sin modificar
Isotipo	IgG
Clonalidad	Monoclonal
Formato	Líquido
Concentración	0,51 mg/ml. La concentración de este producto puede variar según el lote.
Almacenamiento	Hacer alícuotas y almacenar a -20°C (válido por 12 meses). Evitar ciclos de congelación/descongelación.
Envío	Bolsas de hielo
Tampon	50 mM de Tris-glicina (pH 7,4), 0,15 M de NaCl, 40 % de glicerol, 0,01 % de azida sódica y 0,05 % de proteína protectora
Purificación	Purificación por afinidad

Aplicación

Relación de Dilución	WB 1:500-1:1000, ICC/IF 1:50-1:200, IP 1:20-1:50
Peso Molecular	Calculated MW: 27 kDa; Observed MW: 27 kDa

Información del Antígeno

Nombre del Gen	CLIC1
Nombres Alternativos	Chloride intracellular channel protein 1; Chloride channel ABP; Nuclear chloride ion channel 27; NCC27; Regulatory nuclear chloride ion channel protein; hRNCC
ID del Gen	1192
ID SwissProt	O00299
Inmunógeno	Proteína recombinante de CLIC1 humana

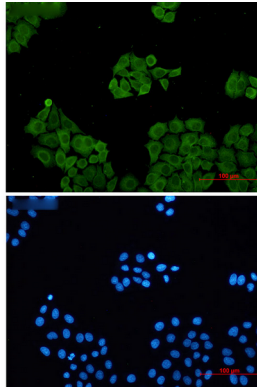
Antecedentes

Puede insertarse en las membranas y formar canales de iones cloruro.

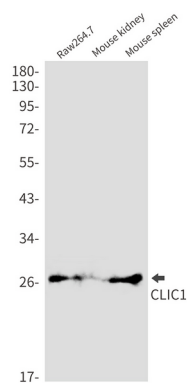
Área de Investigación

Transducción de señales

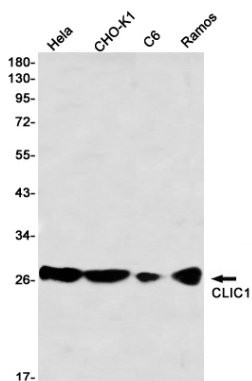
Datos de Imagen



Análisis inmunocitoquímico de CLIC1 (verde) en HeLa usando el anticuerpo CLIC1 y DAPI (azul).



Análisis de transferencia Western de CLIC1 en Raw264.7, lisados de riñón de ratón y bazo de ratón usando el anticuerpo CLIC1.



Análisis Western blot de CLIC1 en lisados de HeLa, CHO-K1, C6 y Ramos utilizando el anticuerpo CLIC1