

Nombre del Producto: Anticuerpo monoclonal de conejo de cadena pesada de clatrina
Nº de Catálogo: AMRe02945

Solo para uso en investigación.

Resumen

Descripción	Anticuerpo monoclonal de conejo recombinante
Huésped	Conejo
Aplicación	WB,IHC
Reactividad	Humano
Conjugación	No conjugado
Modificación	Sin modificar
Isotipo	IgG
Clonalidad	Anticuerpo monoclonal
Formato	Líquido
Concentración	0,43 mg/ml. La concentración de este producto puede variar según el lote.
Almacenamiento	Hacer alícuotas y almacenar a -20°C (válido por 12 meses). Evitar ciclos de congelación/descongelación.
Envío	Bolsas de hielo
Tampon	50 mM de Tris-glicina (pH 7,4), 0,15 M de NaCl, 40 % de glicerol, 0,01 % de azida sódica y 0,05 % de proteína protectora
Purificación	Afinidad purificada

Aplicación

Relación de Dilución	WB 1:500-1:1000,IHC 1:50-1:100
Peso Molecular	Calculated MW: 192 kDa; Observed MW: 192 kDa

Información del Antígeno

Nombre del Gen	CLTC
Nombres Alternativos	Hc; CHC; CHC17; MRD56; CLH-17; CLTCL2
ID del Gen	1213
ID SwissProt	Q00610
Inmunógeno	Un péptido sintético de la cadena pesada de clatrina humana

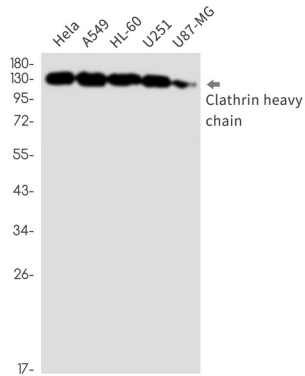
Antecedentes

La clatrina es la proteína principal de la capa poliédrica de las fosas y vesículas recubiertas.

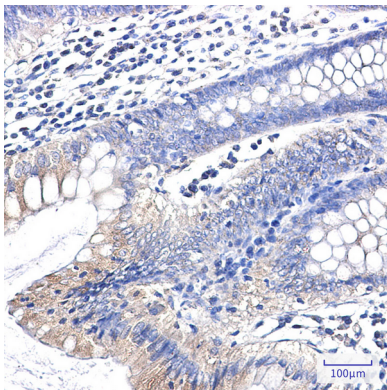
Área de Investigación

Transducción de señales

Datos de Imagen



Análisis de transferencia Western de la cadena pesada de clatrina en lisados HeLa, A549, HL-60, U251, U87-MG utilizando el anticuerpo de cadena pesada de clatrina.



Análisis inmunohistoquímico de cáncer de colon humano incluido en parafina utilizando el anticuerpo de cadena pesada de clatrina. Se utilizó citrato de sodio a alta presión y temperatura, pH 6,0, para la recuperación de antígeno.