

Nombre del Producto: Anticuerpo monoclonal de conejo citrato sintetasa**Nº de Catálogo: AMRe02944**

Solo para uso en investigación.

Resumen

Descripción	Anticuerpo monoclonal de conejo recombinante
Huésped	Conejo
Aplicación	WB,IHC,ICC/IF,IP
Reactividad	Humano, Rata
Conjugación	No conjugado
Modificación	Sin modificar
Isotipo	IgG
Clonalidad	Monoclonal
Formato	Líquido
Concentración	0,51 mg/ml. La concentración de este producto puede variar según el lote.
Almacenamiento	Hacer alícuotas y almacenar a -20°C (válido por 12 meses). Evitar ciclos de congelación/descongelación.
Envío	Bolsas de hielo
Tampon	50 mM de Tris-glicina (pH 7,4), 0,15 M de NaCl, 40 % de glicerol, 0,01 % de azida sódica y 0,05 % de proteína protectora
Purificación	Purificación por afinidad

Aplicación

Relación de Dilución	WB 1:500-1:1000,IHC 1:50-1:100,ICC/IF 1:50-1:200,IP 1:20-1:50
Peso Molecular	Calculated MW: 52 kDa; Observed MW: 45 kDa

Información del Antígeno

Nombre del Gen	CS
Nombres Alternativos	Citrate synthase; Citrate synthase; mitochondrial; Cs
ID del Gen	1431
ID SwissProt	O75390
Inmunógeno	Un péptido sintético de la citrato sintetasa humana

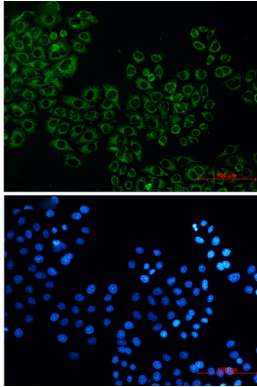
Antecedentes

Metabolismo de carbohidratos; ciclo del ácido tricarboxílico; isocitrato a partir de oxaloacetato: paso 1/2.

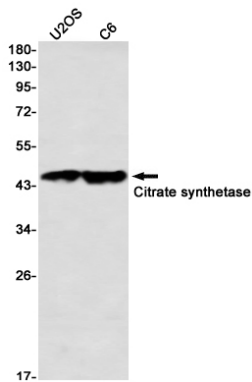
Área de Investigación

Transducción de señales

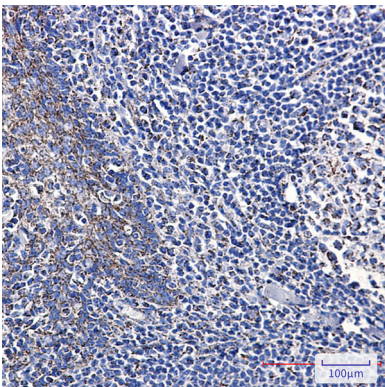
Datos de Imagen



Análisis inmunocitoquímico de la citrato sintetasa (verde) en HeLa usando el anticuerpo citrato sintetasa y DAPI (azul).



Análisis de transferencia Western de citrato sintetasa en lisados U2OS, C6 usando el anticuerpo citrato sintetasa.



Análisis inmunohistoquímico de amígdala humana incluida en parafina mediante el anticuerpo anti-citrato sintetasa. Se utilizó citrato de sodio a alta presión y temperatura, pH 6,0, para la recuperación del antígeno.