

Nombre del Producto: Anticuerpo monoclonal de conejo CEP55**Nº de Catálogo: AMRe02942**

Solo para uso en investigación.

Resumen

Descripción	Anticuerpo monoclonal de conejo recombinante
Huésped	Conejo
Aplicación	WB, ICC/IF
Reactividad	Humano, Rata
Conjugación	No conjugado
Modificación	Sin modificar
Isotipo	IgG
Clonalidad	Monoclonal
Formato	Líquido
Concentración	0,63 mg/ml. La concentración de este producto puede variar según el lote.
Almacenamiento	Hacer alícuotas y almacenar a -20°C (válido por 12 meses). Evitar ciclos de congelación/descongelación.
Envío	Bolsas de hielo
Tampon	50 mM de Tris-glicina (pH 7,4), 0,15 M de NaCl, 40 % de glicerol, 0,01 % de azida sódica y 0,05 % de proteína protectora
Purificación	Purificación por afinidad

Aplicación

Relación de Dilución	WB 1:500-1:1000, ICC/IF 1:50-1:200
Peso Molecular	Calculated MW: 54 kDa; Observed MW: 54 kDa

Información del Antígeno

Nombre del Gen	CEP55
Nombres Alternativos	CEP55; C10orf3; URCC6; Centrosomal protein of 55 kDa; Cep55; Up-regulated in colon cancer 6
ID del Gen	55165
ID SwissProt	Q53EZ4
Inmunógeno	Un péptido sintético del CEP55 humano

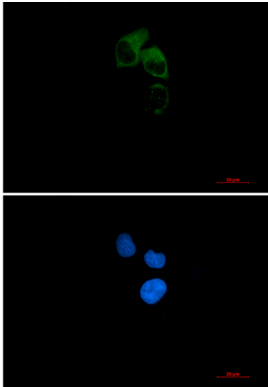
Antecedentes

Desempeña un papel en la salida mitótica y la citocinesis (PubMed:16198290, PubMed:17853893)

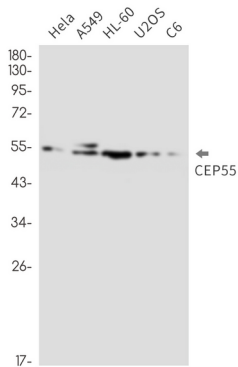
Área de Investigación

Biología celular

Datos de Imagen



Análisis inmunocitoquímico de CEP55 (verde) en HeLa usando el anticuerpo CEP55 y DAPI (azul).



Análisis de transferencia Western de CEP55 en lisados HeLa, A549, HL-60, U2OS, C6 usando el anticuerpo CEP55.