

Nombre del Producto: Anticuerpo monoclonal de conejo anti-calumenina**Nº de Catálogo: AMRe02924**

Solo para uso en investigación.

Resumen

Descripción	Anticuerpo monoclonal de conejo recombinante
Huésped	Conejo
Aplicación	WB,IHC
Reactividad	Humano, Rata
Conjugación	No conjugado
Modificación	Sin modificar
Isotipo	IgG
Clonalidad	Anticuerpo monoclonal
Formato	Líquido
Concentración	0,15 mg/ml. La concentración de este producto puede variar según el lote.
Almacenamiento	Hacer alícuotas y almacenar a -20°C (válido por 12 meses). Evitar ciclos de congelación/descongelación.
Envío	Bolsas de hielo
Tampon	50 mM de Tris-glicina (pH 7,4), 0,15 M de NaCl, 40 % de glicerol, 0,01 % de azida sódica y 0,05 % de proteína protectora
Purificación	Afinidad purificada

Aplicación

Relación de Dilución	WB 1:500-1:1000,IHC 1:50-1:100
Peso Molecular	Calculated MW: 37 kDa; Observed MW: 47 kDa

Información del Antígeno

Nombre del Gen	CALU CALU; CALU_HUMAN; Calumenin 1; Calumenin 2; Calumenin; Crocalbin; crocalbin-like
Nombres Alternativos	protein; FLJ90608; IEF SSP 9302; multiple EF-hand protein; OTTHUMP00000212712; OTTHUMP00000212713; OTTHUMP00000212714; OTTHUMP00000212715.
ID del Gen	813
ID SwissProt	O43852
Inmunógeno	Un péptido sintético de calumenina humana

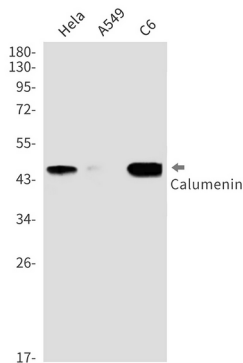
Antecedentes

El producto de este gen es una proteína de unión al calcio localizada en el retículo endoplasmático (RE) y participa en funciones del RE como el plegamiento y la clasificación de proteínas. Esta proteína pertenece a una familia de proteínas múltiples de mano de EF (CERC) que incluye reticulocalbina, ERC-55 y Cab45, así como el producto de este gen. Se han identificado variantes de transcripción con empalme alternativo que codifican diferentes isoformas. [Proporcionado por RefSeq, octubre de 2008]

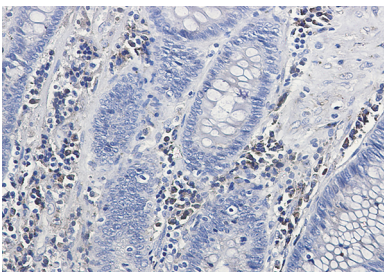
Área de Investigación

Etiquetas y marcadores celulares

Datos de Imagen



Análisis de transferencia Western de calumenina en lisados HeLa, A549, C6 usando anticuerpo de calumenina.



Análisis inmunohistoquímico de cáncer de colon humano incluido en parafina usando el anticuerpo calumenina. Se utilizó citrato de sodio a alta presión y temperatura, pH 6,0, para la recuperación de antígeno.