

Nombre del Producto: Anticuerpo monoclonal de conejo BUBR1**Nº de Catálogo: AMRe02918**

Solo para uso en investigación.

Resumen

Descripción	Anticuerpo monoclonal de conejo recombinante
Huésped	Conejo
Aplicación	WB,ICC/IF,IP
Reactividad	Humano
Conjugación	No conjugado
Modificación	Sin modificar
Isotipo	IgG
Clonalidad	Anticuerpo monoclonal
Formato	Líquido
Concentración	0,15 mg/ml. La concentración de este producto puede variar según el lote.
Almacenamiento	Hacer alícuotas y almacenar a -20°C (válido por 12 meses). Evitar ciclos de congelación/descongelación.
Envío	Bolsas de hielo
Tampon	50 mM de Tris-glicina (pH 7,4), 0,15 M de NaCl, 40 % de glicerol, 0,01 % de azida sódica y 0,05 % de proteína protectora
Purificación	Afinidad purificada

Aplicación

Relación de Dilución	WB 1:500-1:1000,ICC/IF 1:50-1:200,IP 1:20-1:50
Peso Molecular	Calculated MW: 120 kDa; Observed MW: 120 kDa

Información del Antígeno

Nombre del Gen	BUB1B BUB1B; BUBR1; MAD3L; SSK1; Mitotic checkpoint serine/threonine-protein kinase BUB1
Nombres Alternativos	beta; MAD3/BUB1-related protein kinase; hBUBR1; Mitotic checkpoint kinase MAD3L; Protein SSK1
ID del Gen	701
ID SwissProt	O60566
Inmunógeno	Un péptido sintético de BubR1 humano

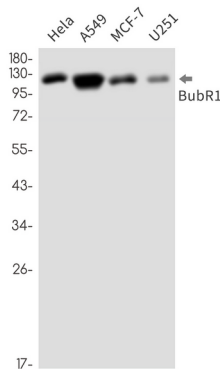
Antecedentes

Componente esencial del punto de control mitótico. Necesario para la progresión normal de la mitosis. El punto de control mitótico retrasa la anafase hasta que todos los cromosomas se hayan unido correctamente al huso mitótico. Una de sus funciones es inhibir la actividad del complejo promotor de anafase/ciclosoma (APC/C) bloqueando la unión de CDC20 a APC/C, independientemente de su actividad quinasa. Otra función es monitorizar las actividades del cinetocoro que dependen del motor cinetocórico CENPE. Necesario para la localización cinetocórica de CENPE.

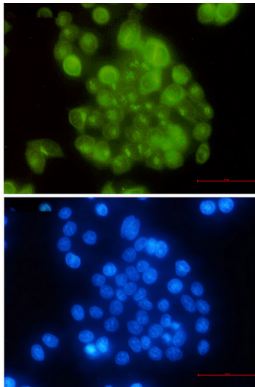
Área de Investigación

Biología celular

Datos de Imagen



Análisis de transferencia Western de BubR1 en lisados HeLa, A549, MCF-7, U251 usando el anticuerpo BUBR1.



Análisis inmunocitoquímico de BubR1 (verde) en hela utilizando el anticuerpo BubR1 y DAPI (azul).