

## Nombre del Producto: Anticuerpo monoclonal de conejo ATF6

### Nº de Catálogo: AMRe02905

Solo para uso en investigación.

## Resumen

<b>Descripción</b>	Anticuerpo monoclonal de conejo recombinante
<b>Huésped</b>	Conejo
<b>Aplicación</b>	WB,IHC,IP
<b>Reactividad</b>	Humano
<b>Conjugación</b>	No conjugado
<b>Modificación</b>	Sin modificar
<b>Isotipo</b>	IgG
<b>Clonalidad</b>	Monoclonal
<b>Formato</b>	Líquido
<b>Concentración</b>	0,63 mg/ml. La concentración de este producto puede variar según el lote.
<b>Almacenamiento</b>	Hacer alícuotas y almacenar a -20°C (válido por 12 meses). Evitar ciclos de congelación/descongelación.
<b>Envío</b>	Bolsas de hielo
<b>Tampon</b>	50 mM de Tris-glicina (pH 7,4), 0,15 M de NaCl, 40 % de glicerol, 0,01 % de azida sódica y 0,05 % de proteína protectora
<b>Purificación</b>	Purificación por afinidad

## Aplicación

<b>Relación de Dilución</b>	WB 1:500-1:1000,IHC 1:50-1:100,IP 1:20-1:50
<b>Peso Molecular</b>	Calculated MW: 75 kDa; Observed MW: 90-100 kDa

## Información del Antígeno

<b>Nombre del Gen</b>	ATF6
<b>Nombres Alternativos</b>	activating transcription factor 6; ATF6A
<b>ID del Gen</b>	22926
<b>ID SwissProt</b>	P18850
<b>Inmunógeno</b>	Proteína recombinante de ATF6 humana

## Antecedentes

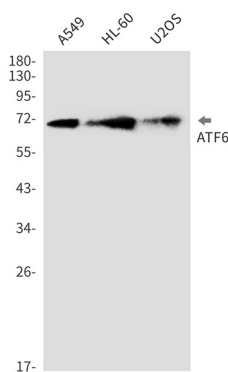
Este gen codifica un factor de transcripción que activa genes diana para la respuesta a la proteína desplegada (UPR) durante el

estrés del retículo endoplasmático (RE). Si bien es un factor de transcripción, esta proteína presenta la particularidad de sintetizarse como una proteína transmembrana incrustada en el RE. Funciona como sensor/transductor de estrés del RE y, tras la proteólisis inducida por estrés del RE, actúa como factor de transcripción nuclear a través de un elemento de respuesta al estrés del RE que actúa en cis (ERSE), presente en los promotores de genes que codifican chaperonas del RE. Esta proteína se ha identificado como un factor de supervivencia para células de carcinoma escamoso quiescentes, pero no proliferantes. Existen informes contradictorios sobre la asociación de polimorfismos en este gen con la diabetes en diferentes poblaciones, pero otro polimorfismo se ha asociado con un aumento de los niveles plasmáticos de colesterol. También se cree que este gen es una posible diana terapéutica para la fibrosis quística. [Proporcionado por RefSeq, agosto de 2011]

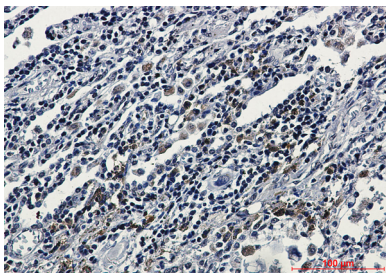
## Área de Investigación

Epigenética y señalización nuclear

## Datos de Imagen



Análisis de transferencia Western de ATF6 en lisados A549, HL-60, U2OS usando el anticuerpo ATF6.



Análisis inmunohistoquímico de cáncer de pulmón humano incluido en parafina utilizando el anticuerpo ATF6. Se utilizó citrato de sodio a alta presión y temperatura, pH 6,0, para la recuperación de antígeno.