

**Nombre del Producto: Anticuerpo monoclonal de conejo APLP2****Nº de Catálogo: AMRe02901**

Solo para uso en investigación.

**Resumen**

<b>Descripción</b>	Anticuerpo monoclonal de conejo recombinante
<b>Huésped</b>	Conejo
<b>Aplicación</b>	WB
<b>Reactividad</b>	Humano, Rata
<b>Conjugación</b>	No conjugado
<b>Modificación</b>	Sin modificar
<b>Isotipo</b>	IgG
<b>Clonalidad</b>	Anticuerpo monoclonal
<b>Formato</b>	Líquido
<b>Concentración</b>	0,18 mg/ml. La concentración de este producto puede variar según el lote.
<b>Almacenamiento</b>	Hacer alícuotas y almacenar a -20°C (válido por 12 meses). Evitar ciclos de congelación/descongelación.
<b>Envío</b>	Bolsas de hielo
<b>Tampon</b>	50 mM de Tris-glicina (pH 7,4), 0,15 M de NaCl, 40 % de glicerol, 0,01 % de azida sódica y 0,05 % de proteína protectora
<b>Purificación</b>	Afinidad purificada

**Aplicación**

<b>Relación de Dilución</b>	WB 1:500-1:1000
<b>Peso Molecular</b>	Calculated MW: 87 kDa; Observed MW: 115 kDa

**Información del Antígeno**

<b>Nombre del Gen</b>	APLP2
<b>Nombres Alternativos</b>	APLP2; APPL2; Amyloid-like protein 2; APLP-2; APPH; Amyloid protein homolog; CDEI box-binding protein; CDEBP
<b>ID del Gen</b>	334
<b>ID SwissProt</b>	Q06481
<b>Inmunógeno</b>	Un péptido sintético de APLP2 humano

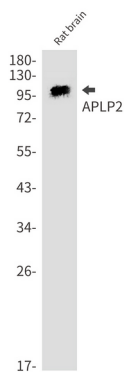
**Antecedentes**

Puede desempeñar un papel en la regulación de la hemostasia. La forma soluble puede tener propiedades inhibitoras de los factores de coagulación. Puede interactuar con las vías de señalización celular de la proteína G. Puede unirse al ADN 5'-GTCACATG-3' (caja CDEI).

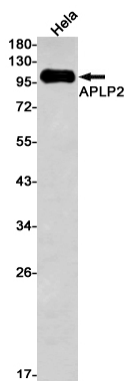
## Área de Investigación

Neurociencia

## Datos de Imagen



Análisis de transferencia Western de APLP2 en lisados de cerebro de rata utilizando el anticuerpo APLP2.



Análisis Western blot de APLP2 en lisados de HeLa usando el anticuerpo APLP2.