

Nombre del Producto: Anticuerpo monoclonal de conejo alfa 1-antitripsina**Nº de Catálogo: AMRe02894**

Solo para uso en investigación.

Resumen

Descripción	Anticuerpo monoclonal de conejo recombinante
Huésped	Conejo
Aplicación	WB,IP
Reactividad	Humano
Conjugación	No conjugado
Modificación	Sin modificar
Isotipo	IgG
Clonalidad	Monoclonal
Formato	Líquido
Concentración	0,5 mg/ml. La concentración de este producto puede variar según el lote.
Almacenamiento	Hacer alícuotas y almacenar a -20°C (válido por 12 meses). Evitar ciclos de congelación/descongelación.
Envío	Bolsas de hielo
Tampon	50 mM de Tris-glicina (pH 7,4), 0,15 M de NaCl, 40 % de glicerol, 0,01 % de azida sódica y 0,05 % de proteína protectora
Purificación	Purificación por afinidad

Aplicación

Relación de Dilución	WB 1:500-1:1000,IP 1:20-1:50
Peso Molecular	Calculated MW: 47 kDa; Observed MW: 55 kDa

Información del Antígeno

Nombre del Gen	SERPINA1
Nombres Alternativos	SERPINA1; AAT; PI; Alpha-1-antitrypsin; Alpha-1 protease inhibitor; Alpha-1-antiproteinase; Serpin A1
ID del Gen	5265
ID SwissProt	P01009
Inmunógeno	Proteína recombinante de la alfa 1 antitripsina humana

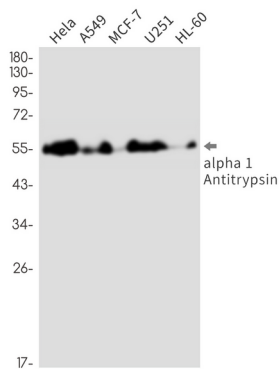
Antecedentes

SERPINA1 se secreta y es un inhibidor de la serina proteasa. Sus dianas incluyen la elastasa, la plasmina, la colagenasa, la trombina, las proteasas leucocíticas, la tripsina, la quimotripsina y el activador del plasminógeno. Inhibidor de las serina proteasas. Su diana principal es la elastasa, pero también presenta una afinidad moderada por la plasmina y la trombina.

Área de Investigación

Biología celular

Datos de Imagen



Análisis de transferencia Western de alfa 1 antitripsina en lisados HeLa, A549, MCF-7, U251, HL-60 utilizando el anticuerpo alfa 1-antitripsina.