

Nombre del Producto: Anticuerpo monoclonal de conejo 14-3-3 gamma**Nº de Catálogo: AMRe02881**

Solo para uso en investigación.

Resumen

Descripción	Anticuerpo monoclonal de conejo recombinante
Huésped	Conejo
Aplicación	WB
Reactividad	Humano, Ratón, Rata
Conjugación	No conjugado
Modificación	Sin modificar
Isotipo	IgG
Clonalidad	Anticuerpo monoclonal
Formato	Líquido
Concentración	0,21 mg/ml. La concentración de este producto puede variar según el lote.
Almacenamiento	Hacer alícuotas y almacenar a -20°C (válido por 12 meses). Evitar ciclos de congelación/descongelación.
Envío	Bolsas de hielo
Tampon	50 mM de Tris-glicina (pH 7,4), 0,15 M de NaCl, 40 % de glicerol, 0,01 % de azida sódica y 0,05 % de proteína protectora
Purificación	Afinidad purificada

Aplicación

Relación de Dilución	WB 1:500-1:1000
Peso Molecular	Calculated MW: 28 kDa; Observed MW: 28 kDa

Información del Antígeno

Nombre del Gen	YWHAG
Nombres Alternativos	YWHAG; 14-3-3 protein gamma; Protein kinase C inhibitor protein 1; KCIP-1
ID del Gen	7532
ID SwissProt	P61981
Inmunógeno	Un péptido sintético de 14-3-3 gamma/YWHAG humano

Antecedentes

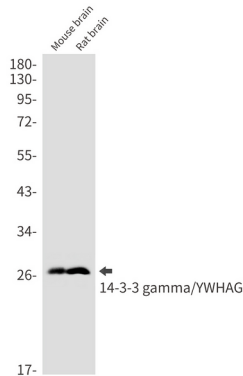
Inducen cambios conformacionales en la proteína diana que modifican su función. Se han observado distintos patrones de

expresión temporal y espacial de las isoformas 14-3-3 durante el desarrollo y en la respuesta aguda a señales extracelulares y fármacos, lo que sugiere que las isoformas 14-3-3 pueden desempeñar funciones diferentes a pesar de sus similitudes de secuencia.

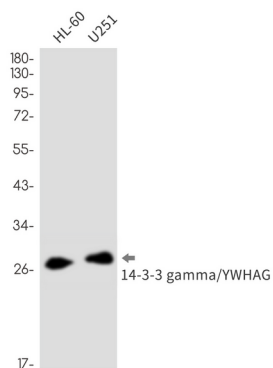
Área de Investigación

Neurociencia

Datos de Imagen



Análisis de transferencia Western de 14-3-3 gamma/YWHAG en lisados de cerebro de ratón y cerebro de rata utilizando el anticuerpo 14-3-3 gamma.



Análisis de transferencia Western de 14-3-3 gamma/YWHAG en lisados HL-60, U251 usando el anticuerpo 14-3-3 gamma/YWHAG.