

---

**Nombre del Producto: Anticuerpo monoclonal de conejo contra la proteína fosfo-PML (Ser518)****Nº de Catálogo: AMRe02867**

Solo para uso en investigación.

**Resumen**

<b>Descripción</b>	Anticuerpo monoclonal de conejo recombinante
<b>Huésped</b>	Conejo
<b>Aplicación</b>	WB,IHC
<b>Reactividad</b>	Humano
<b>Conjugación</b>	No conjugado
<b>Modificación</b>	Fosforilado
<b>Isotipo</b>	IgG
<b>Clonalidad</b>	Monoclonal
<b>Formato</b>	Líquido
<b>Concentración</b>	0,5 mg/ml. La concentración de este producto puede variar según el lote.
<b>Almacenamiento</b>	Hacer alícuotas y almacenar a -20°C (válido por 12 meses). Evitar ciclos de congelación/descongelación.
<b>Envío</b>	Bolsas de hielo
<b>Tampon</b>	50 mM de Tris-glicina (pH 7,4), 0,15 M de NaCl, 40 % de glicerol, 0,01 % de azida sódica y 0,05 % de proteína protectora
<b>Purificación</b>	Purificación por afinidad

**Aplicación**

<b>Relación de Dilución</b>	WB 1:500-1:1000,IHC 1:50-1:100
<b>Peso Molecular</b>	Calculated MW: 98 kDa; Observed MW: 98,117 kDa

**Información del Antígeno**

<b>Nombre del Gen</b>	PML
<b>Nombres Alternativos</b>	PML; MYL; RNF71; TRIM19; Protein PML; Promyelocytic leukemia protein; RING finger protein 71; Tripartite motif-containing protein 19
<b>ID del Gen</b>	5371
<b>ID SwissProt</b>	P29590
<b>Inmunógeno</b>	Un péptido sintético fosforilado correspondiente a los residuos de la proteína diana.

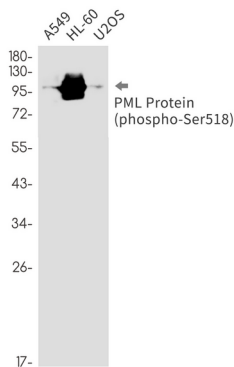
## Antecedentes

Regula la fosforilación y la actividad de RB1. Es necesario para el desarrollo normal de la corteza cerebral durante la embriogénesis. Puede secuestrar proteínas del virus del herpes y del virus de la varicela dentro de los cuerpos de las LMP, inhibiendo así la formación de partículas virales infecciosas. Regula la fosforilación de ITPR3 y participa en la regulación de la homeostasis del calcio en el retículo endoplasmático (por similitud). Regula la actividad transcripcional de ELF4.

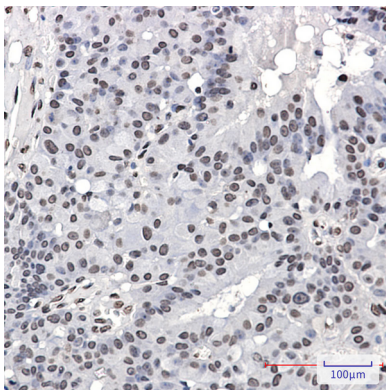
## Área de Investigación

Epigenética y señalización nuclear

## Datos de Imagen



Análisis de transferencia Western de la proteína fosfo-PML (Ser518) en lisados A549, HL-60, U2OS usando el anticuerpo de la proteína fosfo-PML (Ser518).



Análisis inmunohistoquímico de cáncer de mama humano incluido en parafina utilizando el anticuerpo contra la proteína PML (Phospho-Ser518). Se utilizó citrato de sodio a alta presión y temperatura, pH 6,0, para la recuperación del antígeno.