
Nombre del Producto: Anticuerpo monoclonal de conejo fosfo-PKC zeta/lambda (Thr410/Thr412)**Nº de Catálogo: AMRe02866**

Solo para uso en investigación.

Resumen

Descripción	Anticuerpo monoclonal de conejo recombinante
Huésped	Conejo
Aplicación	WB,IHC
Reactividad	Humano, Ratón
Conjugación	No conjugado
Modificación	Fosforilado
Isotipo	IgG
Clonalidad	Monoclonal
Formato	Líquido
Concentración	0,5 mg/ml. La concentración de este producto puede variar según el lote.
Almacenamiento	Hacer alícuotas y almacenar a -20°C (válido por 12 meses). Evitar ciclos de congelación/descongelación.
Envío	Bolsas de hielo
Tampon	50 mM de Tris-glicina (pH 7,4), 0,15 M de NaCl, 40 % de glicerol, 0,01 % de azida sódica y 0,05 % de proteína protectora
Purificación	Purificación por afinidad

Aplicación

Relación de Dilución	WB 1:500-1:1000,IHC 1:50-1:100
Peso Molecular	Calculated MW: 78 kDa; Observed MW: 78 kDa

Información del Antígeno

Nombre del Gen	PRKCG
Nombres Alternativos	PRKCG; PKCG; Protein kinase C gamma type; PKC-gamma
ID del Gen	5582
ID SwissProt	P05129
Inmunógeno	Un péptido sintético fosforilado correspondiente a los residuos de la proteína diana.

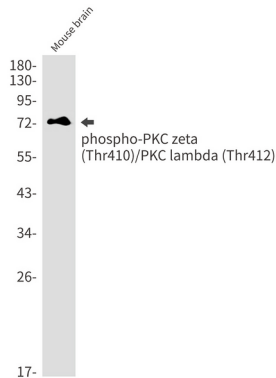
Antecedentes

Se trata de una enzima activada por calcio, dependiente de fosfolípidos y específica de serina y treonina.

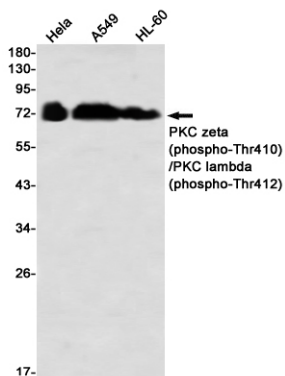
Área de Investigación

Transducción de señales

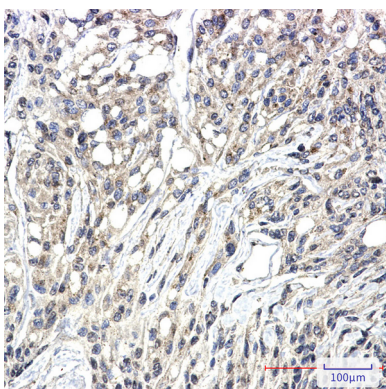
Datos de Imagen



Análisis de transferencia Western de Phospho-PKC zeta (Thr410)/PKC lambda (Thr412) en lisados de cerebro de ratón utilizando el anticuerpo Phospho-PKC zeta/lambda (Thr410/Thr412).



Análisis de transferencia Western de PKC zeta (Phospho-Thr410)/PKC lambda (Phospho-Thr412) en lisados HeLa, A549, HL-60 usando el anticuerpo PKC zeta (Phospho-Thr410)/PKC lambda (Phospho-Thr412).



Análisis inmunohistoquímico de cerebro humano incluido en parafina mediante el anticuerpo PKC zeta (Fosfo-Thr410)/PKC lambda (Fosfo-Thr412). Se utilizó citrato de sodio a alta presión y temperatura, pH 6,0, para la recuperación del antígeno.