

Nombre del Producto: Anticuerpo monoclonal de conejo Notch4**Nº de Catálogo: AMRe02831**

Solo para uso en investigación.

Resumen

Descripción	Anticuerpo monoclonal de conejo recombinante
Huésped	Conejo
Aplicación	WB
Reactividad	Humano
Conjugación	No conjugado
Modificación	Sin modificar
Isotipo	IgG
Clonalidad	Monoclonal
Formato	Líquido
Concentración	0,5 mg/ml. La concentración de este producto puede variar según el lote.
Almacenamiento	Hacer alícuotas y almacenar a -20°C (válido por 12 meses). Evitar ciclos de congelación/descongelación.
Envío	Bolsas de hielo
Tampon	50 mM de Tris-glicina (pH 7,4), 0,15 M de NaCl, 40 % de glicerol, 0,01 % de azida sódica y 0,05 % de proteína protectora
Purificación	Purificación por afinidad

Aplicación

Relación de Dilución	WB 1:500-1:1000
Peso Molecular	Calculated MW: 210 kDa; Observed MW: 36 kDa

Información del Antígeno

Nombre del Gen	NOTCH4
Nombres Alternativos	NOTCH4; INT3; Neurogenic locus notch homolog protein 4; Notch 4; hNotch4
ID del Gen	4855
ID SwissProt	Q99466
Inmunógeno	Un péptido sintético de NOTCH4 humano

Antecedentes

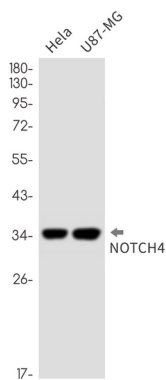
Funciona como receptor para los ligandos Jagged1, Jagged2 y Delta1 unidos a la membrana, regulando la determinación del

destino celular. Tras la activación del ligando a través del dominio intracelular Notch (NICD), forma un complejo activador transcripcional con RBPJ/RBPSUH y activa los genes del locus potenciador de división. Afecta la implementación de los programas de diferenciación, proliferación y apoptosis. Puede regular la morfogénesis de la ramificación en el sistema vascular en desarrollo (por similitud).

Área de Investigación

Epigenética y señalización nuclear

Datos de Imagen



Análisis de transferencia Western de NOTCH4 en lisados HeLa, U87-MG usando el anticuerpo Notch4.