

**Nombre del Producto: Anticuerpo monoclonal de conejo CBX4****Nº de Catálogo: AMRe02830**

Solo para uso en investigación.

**Resumen**

<b>Descripción</b>	Anticuerpo monoclonal de conejo recombinante
<b>Huésped</b>	Conejo
<b>Aplicación</b>	WB
<b>Reactividad</b>	Humano, Ratón, Rata
<b>Conjugación</b>	No conjugado
<b>Modificación</b>	Sin modificar
<b>Isotipo</b>	IgG
<b>Clonalidad</b>	Monoclonal
<b>Formato</b>	Líquido
<b>Concentración</b>	0,63 mg/ml. La concentración de este producto puede variar según el lote.
<b>Almacenamiento</b>	Hacer alícuotas y almacenar a -20°C (válido por 12 meses). Evitar ciclos de congelación/descongelación.
<b>Envío</b>	Bolsas de hielo
<b>Tampon</b>	50 mM de Tris-glicina (pH 7,4), 0,15 M de NaCl, 40 % de glicerol, 0,01 % de azida sódica y 0,05 % de proteína protectora
<b>Purificación</b>	Purificación por afinidad

**Aplicación**

<b>Relación de Dilución</b>	WB 1:500-1:1000
<b>Peso Molecular</b>	Calculated MW: 61 kDa; Observed MW: 61 kDa

**Información del Antígeno**

<b>Nombre del Gen</b>	CBX4
<b>Nombres Alternativos</b>	CBX4; hPc2; NBP16; PC2
<b>ID del Gen</b>	8535
<b>ID SwissProt</b>	O00257
<b>Inmunógeno</b>	Un péptido sintético de CBX4 humano

**Antecedentes**

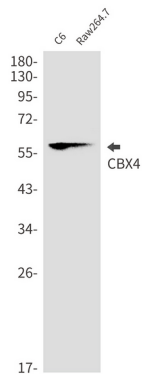
Ligasa de proteína SUMO E3 que facilita la conjugación de SUMO1 por UBE2I. Componente del complejo multiproteico PRC1

del grupo Polycomb (PcG), un complejo necesario para mantener el estado de represión transcripcional de muchos genes, incluidos los genes Hox, durante el desarrollo.

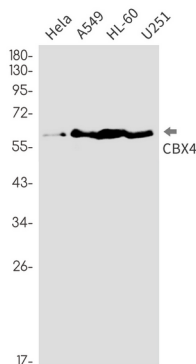
## Área de Investigación

Epigenética y señalización nuclear

## Datos de Imagen



Análisis de transferencia Western de CBX4 en lisados C6, Raw264.7 usando el anticuerpo CBX4.



Análisis de transferencia Western de CBX4 en lisados HeLa, A549, HL-60, U251 usando el anticuerpo CBX4.