

Nombre del Producto: Anticuerpo monoclonal de conejo SF20

Nº de Catálogo: AMRe02819

Solo para uso en investigación.

Resumen

Descripción	Anticuerpo monoclonal de conejo recombinante
Huésped	Conejo
Aplicación	WB
Reactividad	Humano
Conjugación	No conjugado
Modificación	Sin modificar
Isotipo	IgG
Clonalidad	Monoclonal
Formato	Líquido
Concentración	0,5 mg/ml. La concentración de este producto puede variar según el lote.
Almacenamiento	Hacer alícuotas y almacenar a -20°C (válido por 12 meses). Evitar ciclos de congelación/descongelación.
Envío	Bolsas de hielo
Tampon	50 mM de Tris-glicina (pH 7,4), 0,15 M de NaCl, 40 % de glicerol, 0,01 % de azida sódica y 0,05 % de proteína protectora
Purificación	Purificación por afinidad

Aplicación

Relación de Dilución	WB 1:500-1:1000
Peso Molecular	Calculated MW: 19 kDa; Observed MW: 19 kDa

Información del Antígeno

Nombre del Gen	MYDGF
Nombres Alternativos	IL25; IL27; SF20; IL27w; C19orf10; R33729_1; EUROIMAGE1875335
ID del Gen	56005
ID SwissProt	Q969H8
Inmunógeno	Proteína recombinante del SF20 humano

Antecedentes

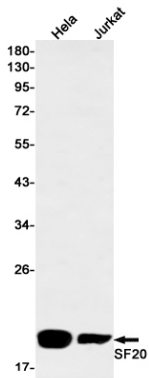
Anteriormente se creía que la proteína codificada por este gen favorecía la proliferación de células linfoides y se consideraba

una interleucina. Sin embargo, esta actividad no ha sido reproducible y actualmente se desconoce su función.

Área de Investigación

Biología celular

Datos de Imagen



Análisis de transferencia Western de SF20 en lisados de HeLa y Jurkat utilizando el anticuerpo SF20.