

Nombre del Producto: Anticuerpo monoclonal de conejo fosfo-KIF22 (Ser427)**Nº de Catálogo: AMRe02809**

Solo para uso en investigación.

Resumen

Descripción	Anticuerpo monoclonal de conejo recombinante
Huésped	Conejo
Aplicación	WB
Reactividad	Humano
Conjugación	No conjugado
Modificación	Fosforilado
Isotipo	IgG
Clonalidad	Monoclonal
Formato	Líquido
Concentración	0,5 mg/ml. La concentración de este producto puede variar según el lote.
Almacenamiento	Hacer alícuotas y almacenar a -20°C (válido por 12 meses). Evitar ciclos de congelación/descongelación.
Envío	Bolsas de hielo
Tampon	50 mM de Tris-glicina (pH 7,4), 0,15 M de NaCl, 40 % de glicerol, 0,01 % de azida sódica y 0,05 % de proteína protectora
Purificación	Purificación por afinidad

Aplicación

Relación de Dilución	WB 1:500-1:1000
Peso Molecular	Calculated MW: 73 kDa; Observed MW: 73 kDa

Información del Antígeno

Nombre del Gen	KIF22
Nombres Alternativos	KIF22; KID; KNSL4; Kinesin-like protein KIF22; Kinesin-like DNA-binding protein; Kinesin-like protein 4
ID del Gen	3835
ID SwissProt	Q14807
Inmunógeno	Un péptido sintético fosforilado correspondiente a los residuos de la proteína diana.

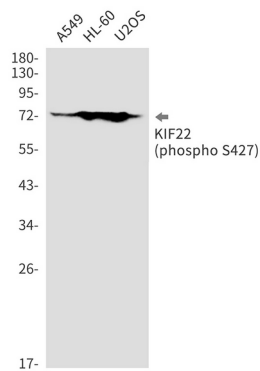
Antecedentes

La proteína codificada por este gen pertenece a la familia de proteínas similares a la kinesina. Estos miembros son motores moleculares dependientes de microtúbulos que transportan orgánulos dentro de las células y mueven cromosomas durante la división celular. Se ha demostrado que la mitad C-terminal de esta proteína se une al ADN. Estudios con el homólogo de *Xenopus* sugieren su papel esencial en la alineación y el mantenimiento de los cromosomas en metafase. Se han encontrado variantes de transcripción con empalme alternativo que codifican diferentes isoformas para este gen. [Proporcionado por RefSeq, enero de 2012]

Área de Investigación

Transducción de señales

Datos de Imagen



Análisis de transferencia Western de Phospho-KIF22 (Ser427) en lisados A549, HL-60, U2OS usando el anticuerpo Phospho-KIF22 (Ser427).