

---

**Nombre del Producto: Anticuerpo monoclonal de conejo contra la proteína 4 del locus de la sobreexpresión****Nº de Catálogo: AMRe02794**

Solo para uso en investigación.

**Resumen**

<b>Descripción</b>	Anticuerpo monoclonal de conejo recombinante
<b>Huésped</b>	Conejo
<b>Aplicación</b>	WB,ICC/IF
<b>Reactividad</b>	Humano, Ratón, Rata
<b>Conjugación</b>	No conjugado
<b>Modificación</b>	Sin modificar
<b>Isotipo</b>	IgG
<b>Clonalidad</b>	Monoclonal
<b>Formato</b>	Líquido
<b>Concentración</b>	0,54 mg/ml. La concentración de este producto puede variar según el lote.
<b>Almacenamiento</b>	Hacer alícuotas y almacenar a -20°C (válido por 12 meses). Evitar ciclos de congelación/descongelación.
<b>Envío</b>	Bolsas de hielo
<b>Tampon</b>	50 mM de Tris-glicina (pH 7,4), 0,15 M de NaCl, 40 % de glicerol, 0,01 % de azida sódica y 0,05 % de proteína protectora
<b>Purificación</b>	Purificación por afinidad

**Aplicación**

<b>Relación de Dilución</b>	WB 1:500-1:1000,ICC/IF 1:50-1:200
<b>Peso Molecular</b>	Calculated MW: 30 kDa; Observed MW: 30 kDa

**Información del Antígeno**

<b>Nombre del Gen</b>	SURF4
<b>Nombres Alternativos</b>	ERV29
<b>ID del Gen</b>	6836
<b>ID SwissProt</b>	O15260
<b>Inmunógeno</b>	Un péptido sintético de SURF4 humano

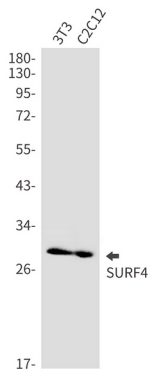
**Antecedentes**

Este gen se encuentra en el grupo de genes "surfeit", compuesto por genes de mantenimiento muy estrechamente vinculados que no comparten similitud de secuencia. La proteína codificada es una proteína integral de membrana conservada que interactúa con las proteínas del compartimento intermedio del retículo endoplasmático-Golgi. La alteración de este gen resulta en una reducción del número de grupos del compartimento intermedio del retículo endoplasmático-Golgi y en la redistribución de la proteína de cubierta I al citosol. El empalme alternativo da lugar a múltiples variantes de transcripción.

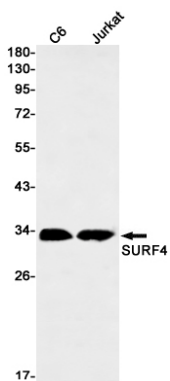
## Área de Investigación

Etiquetas y marcadores celulares

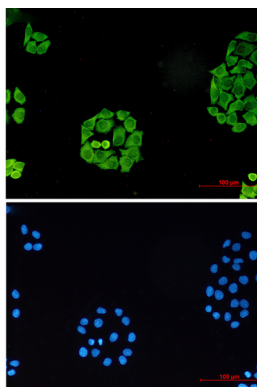
## Datos de Imagen



Análisis de transferencia Western de SURF4 en lisados 3T3, C2C12 usando el anticuerpo Surfeit Locus Protein 4.



Análisis de transferencia Western de SURF4 en lisados C6 de Jurkat usando el anticuerpo SURF4.



Análisis inmunocitoquímico de SURF4 (verde) en Hela utilizando el anticuerpo SURF4 y DAPI (azul).