

**Nombre del Producto: Anticuerpo monoclonal de conejo ATF3****Nº de Catálogo: AMRe02792**

Solo para uso en investigación.

**Resumen**

<b>Descripción</b>	Anticuerpo monoclonal de conejo recombinante
<b>Huésped</b>	Conejo
<b>Aplicación</b>	WB
<b>Reactividad</b>	Humano
<b>Conjugación</b>	No conjugado
<b>Modificación</b>	Sin modificar
<b>Isotipo</b>	IgG
<b>Clonalidad</b>	Anticuerpo monoclonal
<b>Formato</b>	Líquido
<b>Concentración</b>	0,18 mg/ml. La concentración de este producto puede variar según el lote.
<b>Almacenamiento</b>	Hacer alícuotas y almacenar a -20°C (válido por 12 meses). Evitar ciclos de congelación/descongelación.
<b>Envío</b>	Bolsas de hielo
<b>Tampon</b>	50 mM de Tris-glicina (pH 7,4), 0,15 M de NaCl, 40 % de glicerol, 0,01 % de azida sódica y 0,05 % de proteína protectora
<b>Purificación</b>	Afinidad purificada

**Aplicación**

<b>Relación de Dilución</b>	WB 1:500-1:1000
<b>Peso Molecular</b>	Calculated MW: 21 kDa; Observed MW: 21 kDa

**Información del Antígeno**

<b>Nombre del Gen</b>	ATF3
<b>Nombres Alternativos</b>	activating transcription factor 3
<b>ID del Gen</b>	467
<b>ID SwissProt</b>	P18847
<b>Inmunógeno</b>	Proteína recombinante de ATF3 humana

**Antecedentes**

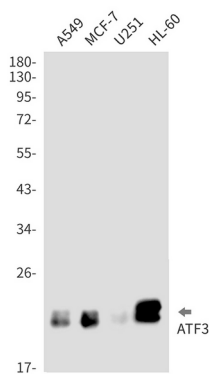
Este gen codifica un miembro de la familia de factores de transcripción de activación de mamíferos/proteínas de unión al

elemento sensible al AMPc (CREB). Este gen es inducido por diversas señales, incluyendo muchas de las que detectan las células cancerosas, y participa en el complejo proceso de respuesta al estrés celular. Se han encontrado múltiples variantes de transcripción que codifican diferentes isoformas para este gen. Es posible que el empalme alternativo de este gen sea fisiológicamente importante en la regulación de genes diana. [Proporcionado por RefSeq, abril de 2011]

## Área de Investigación

Epigenética y señalización nuclear

## Datos de Imagen



Análisis de transferencia Western de ATF3 en lisados A549, MCF-7, U251, HL-60 usando el anticuerpo ATF3.