

---

**Nombre del Producto:** Anticuerpo monoclonal de conejo para la enzima conjugadora de ubiquitina E2 D3

**Nº de Catálogo:** AMRe02737

Solo para uso en investigación.

## Resumen

<b>Descripción</b>	Anticuerpo monoclonal de conejo recombinante
<b>Huésped</b>	Conejo
<b>Aplicación</b>	WB,IP
<b>Reactividad</b>	Humano, Ratón, Rata
<b>Conjugación</b>	No conjugado
<b>Modificación</b>	Sin modificar
<b>Isotipo</b>	IgG
<b>Clonalidad</b>	Monoclonal
<b>Formato</b>	Líquido
<b>Concentración</b>	0,5 mg/ml. La concentración de este producto puede variar según el lote.
<b>Almacenamiento</b>	Hacer alícuotas y almacenar a -20°C (válido por 12 meses). Evitar ciclos de congelación/descongelación.
<b>Envío</b>	Bolsas de hielo
<b>Tampon</b>	50 mM de Tris-glicina (pH 7,4), 0,15 M de NaCl, 40 % de glicerol, 0,01 % de azida sódica y 0,05 % de proteína protectora
<b>Purificación</b>	Purificación por afinidad

## Aplicación

<b>Relación de Dilución</b>	WB 1:500-1:1000,IP 1:20-1:50
<b>Peso Molecular</b>	Calculated MW: 17 kDa; Observed MW: 17 kDa

## Información del Antígeno

<b>Nombre del Gen</b>	UBE2D3
<b>Nombres Alternativos</b>	ubiquitin conjugating enzyme E2D 3; UBC4/5; UBCH5C; E2(17)KB3
<b>ID del Gen</b>	7323
<b>ID SwissProt</b>	P61077
<b>Inmunógeno</b>	Un péptido sintético de UBE2D3 humano

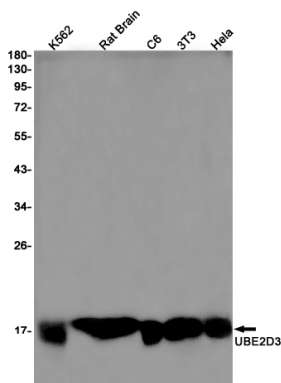
## Antecedentes

Acepta la ubiquitina del complejo E1 y cataliza su unión covalente a otras proteínas. In vitro, cataliza la poliubiquitinación ligada a 'Lys-11' y 'Lys-48'. Coopera con el complejo E2 CDC34 y la ligasa SCF(FBXW11) E3 para la poliubiquitinación de NFKBIA, lo que lleva a su posterior degradación proteasomal. Actúa como un iniciador E2, cebando la diana NFKBIA fosforilada en las posiciones 'Lys-21' y/o 'Lys-22' con una monoubiquitina. La elongación de la cadena de ubiquitina es entonces realizada por CDC34, construyendo cadenas de ubiquitina a partir de la ubiquitina ligada a NFKBIA cebada por UBE2D3. Actúa también como un iniciador E2, junto con RNF8, para el cebado de PCNA. La monoubiquitinación de PCNA y su posterior poliubiquitinación son eventos esenciales en el funcionamiento de la vía de tolerancia al daño del ADN (DDT), que se activa tras el daño del ADN causado por rayos UV o agentes químicos durante la fase S. Se asocia con el complejo ligasa E3 BRCA1/BARD1 para realizar la ubiquitinación en los sitios de daño del ADN tras la radiación ionizante, lo que conduce a la reparación del ADN. Se dirige a DAPK3 para la ubiquitinación, lo que influye en la formación del cuerpo nuclear de la proteína de leucemia promielocítica (PML-NB) en el núcleo. Junto con las ligasas E3 MDM2 y TOPORS, realiza la ubiquitinación de p53/TP53. Apoya la ubiquitinación y degradación mediada por NRDP1 de ERBB3 y de BRUCE, lo que desencadena la apoptosis. Junto con la ligasa E3 CBL, se dirige a EGFR para la poliubiquitinación en la membrana plasmática, así como durante su internalización y transporte en los endosomas. Junto con la ligasa de control de calidad E3 STUB1 E3, ubiquitina las proteínas desplegadas para catalizar su destrucción inmediata.

## Área de Investigación

Epigenética y señalización nuclear

## Datos de Imagen



Análisis de transferencia Western de UBE2D3 en lisados de cerebro de rata K562, C6, 3T3, HeLa usando el anticuerpo E2 D3 de la enzima conjugadora de ubiquitina.