
Nombre del Producto: Anticuerpo monoclonal de conejo contra el factor de transcripción tiroideo 1**Nº de Catálogo: AMRe02727**

Solo para uso en investigación.

Resumen

Descripción	Anticuerpo monoclonal de conejo recombinante
Huésped	Conejo
Aplicación	WB,ICC/IF
Reactividad	Humano, hámster
Conjugación	No conjugado
Modificación	Sin modificar
Isotipo	IgG
Clonalidad	Monoclonal
Formato	Líquido
Concentración	0,68 mg/ml. La concentración de este producto puede variar según el lote.
Almacenamiento	Hacer alícuotas y almacenar a -20°C (válido por 12 meses). Evitar ciclos de congelación/descongelación.
Envío	Bolsas de hielo
Tampon	50 mM de Tris-glicina (pH 7,4), 0,15 M de NaCl, 40 % de glicerol, 0,01 % de azida sódica y 0,05 % de proteína protectora
Purificación	Purificación por afinidad

Aplicación

Relación de Dilución	WB 1:500-1:1000,ICC/IF 1:50-1:200
Peso Molecular	Calculated MW: 39 kDa; Observed MW: 39 kDa

Información del Antígeno

Nombre del Gen	NKX2-1
Nombres Alternativos	NKX2-1; NKX2A; TITF1; TTF1; Homeobox protein Nkx-2.1; Homeobox protein NK-2 homolog A; Thyroid nuclear factor 1; Thyroid transcription factor 1; TTF-1
ID del Gen	7080
ID SwissProt	P43699
Inmunógeno	Proteína recombinante de TTF1 humana

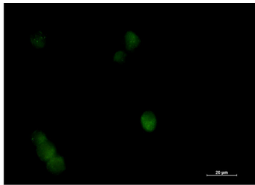
Antecedentes

Este gen codifica una proteína inicialmente identificada como un factor de transcripción específico de la tiroides. Esta proteína se une al promotor de la tiroglobulina y regula la expresión de genes específicos de la tiroides, pero también se ha demostrado que regula la expresión de genes implicados en la morfogénesis. Las mutaciones y deleciones en este gen se asocian con corea hereditaria benigna, coreoatetosis, hipotiroidismo congénito y dificultad respiratoria neonatal, y podrían estar asociadas con cáncer de tiroides.

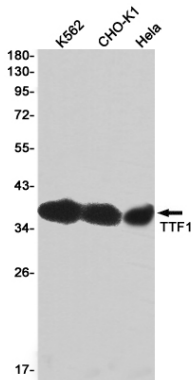
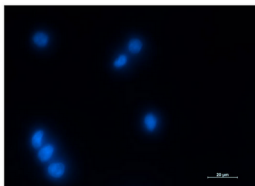
Área de Investigación

Epigenética y señalización nuclear

Datos de Imagen



Análisis inmunocitoquímico del factor de transcripción tiroidea 1 (verde) en K562 usando el anticuerpo del factor de transcripción tiroidea 1 y DAPI (azul).



Análisis de transferencia Western de TTF1 en lisados K562, CHO-K1, HeLa usando el anticuerpo TTF1.