

Nombre del Producto: Anticuerpo monoclonal de conejo TRIM21**Nº de Catálogo: AMRe02716**

Solo para uso en investigación.

Resumen

Descripción	Anticuerpo monoclonal de conejo recombinante
Huésped	Conejo
Aplicación	WB
Reactividad	Humano
Conjugación	No conjugado
Modificación	Sin modificar
Isotipo	IgG
Clonalidad	Monoclonal
Formato	Líquido
Concentración	0,5 mg/ml. La concentración de este producto puede variar según el lote.
Almacenamiento	Hacer alícuotas y almacenar a -20°C (válido por 12 meses). Evitar ciclos de congelación/descongelación.
Envío	Bolsas de hielo
Tampon	50 mM de Tris-glicina (pH 7,4), 0,15 M de NaCl, 40 % de glicerol, 0,01 % de azida sódica y 0,05 % de proteína protectora
Purificación	Purificación por afinidad

Aplicación

Relación de Dilución	WB 1:500-1:1000
Peso Molecular	Calculated MW: 54 kDa; Observed MW: 50 kDa

Información del Antígeno

Nombre del Gen	TRIM21
Nombres Alternativos	SSA; RO52; SSA1; RNF81; Ro/SSA
ID del Gen	6737
ID SwissProt	P19474
Inmunógeno	Proteína recombinante de TRIM21 humana

Antecedentes

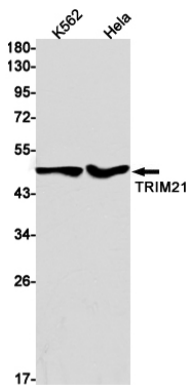
Este gen codifica un miembro de la familia de motivos tripartitos (TRIM). El motivo TRIM incluye tres dominios de unión al zinc:

un anillo, una caja B de tipo 1 y una caja B de tipo 2, y una región superenrollada. La proteína codificada forma parte de la ribonucleoproteína RoSSA, que incluye un único polipéptido y una de cuatro pequeñas moléculas de ARN. La partícula RoSSA se localiza tanto en el citoplasma como en el núcleo. RoSSA interactúa con autoantígenos en pacientes con síndrome de Sjögren y lupus eritematoso sistémico. Se han descrito variantes de transcripción de este gen con empalme alternativo, pero solo se ha determinado la longitud completa de una de ellas.

Área de Investigación

Epigenética y señalización nuclear

Datos de Imagen



Análisis de transferencia Western de TRIM21 en lisados de HeLa K562 usando el anticuerpo TRIM21.