

Nombre del Producto: Anticuerpo monoclonal de conejo anti-topoisomerasa I**Nº de Catálogo: AMRe02703**

Solo para uso en investigación.

Resumen

Descripción	Anticuerpo monoclonal de conejo recombinante
Huésped	Conejo
Aplicación	WB,IHC,ICC/IF
Reactividad	Humano, Ratón, Rata
Conjugación	No conjugado
Modificación	Sin modificar
Isotipo	IgG
Clonalidad	Monoclonal
Formato	Líquido
Concentración	0,55 mg/ml. La concentración de este producto puede variar según el lote.
Almacenamiento	Hacer alícuotas y almacenar a -20°C (válido por 12 meses). Evitar ciclos de congelación/descongelación.
Envío	Bolsas de hielo
Tampon	50 mM de Tris-glicina (pH 7,4), 0,15 M de NaCl, 40 % de glicerol, 0,01 % de azida sódica y 0,05 % de proteína protectora
Purificación	Purificación por afinidad

Aplicación

Relación de Dilución	WB 1:500-1:1000,IHC 1:50-1:100,ICC/IF 1:50-1:200
Peso Molecular	Calculated MW: 91 kDa; Observed MW: 91 kDa

Información del Antígeno

Nombre del Gen	TOP1
Nombres Alternativos	TOP1; DNA topoisomerase 1; DNA topoisomerase I
ID del Gen	7150
ID SwissProt	P11387
Inmunógeno	Un péptido sintético de la topoisomerasa I humana

Antecedentes

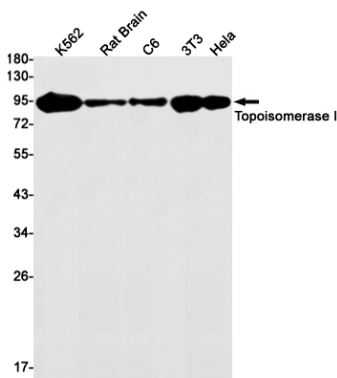
Libera el superenrollamiento y la tensión torsional del ADN introducidos durante la replicación y transcripción del ADN

mediante la escisión y reinscripción transitoria de una hebra del dúplex de ADN. Introduce una rotura monocatenaria mediante transesterificación en un sitio diana del ADN dúplex. El fosfodiéster escindible es atacado por la tirosina catalítica de la enzima, lo que resulta en la formación de un intermediario ADN-(3'-fosfotirosil)-enzima y la expulsión de una hebra de ADN 5'-OH.

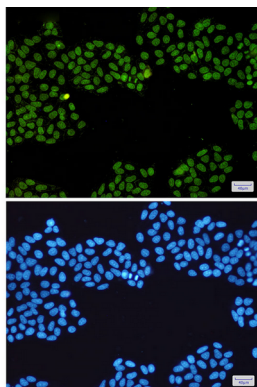
Área de Investigación

Epigenética y señalización nuclear

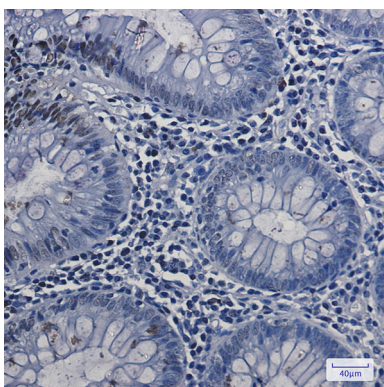
Datos de Imagen



Análisis de transferencia Western de topoisomerasa I en lisados de cerebro de rata K562, C6, 3T3, HeLa usando el anticuerpo anti-topoisomerasa I.



Análisis inmunocitoquímico de la topoisomerasa I (verde) en HeLa utilizando el anticuerpo anti-topoisomerasa I y DAPI (azul).



Análisis inmunohistoquímico de cáncer de colon humano incluido en parafina utilizando el anticuerpo topoisomerasa I. Se utilizó citrato de sodio a alta presión y temperatura pH 6,0 para la recuperación de antígeno.