

## **Nombre del Producto:** Anticuerpo monoclonal de conejo contra la proteína transmembrana 43

**Nº de Catálogo:** AMRe02698

Solo para uso en investigación.

### **Resumen**

<b>Descripción</b>	Anticuerpo monoclonal de conejo recombinante
<b>Huésped</b>	Conejo
<b>Aplicación</b>	WB,IHC
<b>Reactividad</b>	Humano, Rata
<b>Conjugación</b>	No conjugado
<b>Modificación</b>	Sin modificar
<b>Isotipo</b>	IgG
<b>Clonalidad</b>	Anticuerpo monoclonal
<b>Formato</b>	Líquido
<b>Concentración</b>	0,11 mg/ml. La concentración de este producto puede variar según el lote.
<b>Almacenamiento</b>	Hacer alícuotas y almacenar a -20°C (válido por 12 meses). Evitar ciclos de congelación/descongelación.
<b>Envío</b>	Bolsas de hielo
<b>Tampon</b>	50 mM de Tris-glicina (pH 7,4), 0,15 M de NaCl, 40 % de glicerol, 0,01 % de azida sódica y 0,05 % de proteína protectora
<b>Purificación</b>	Afinidad purificada

### **Aplicación**

<b>Relación de Dilución</b>	WB 1:500-1:1000,IHC 1:50-1:100
<b>Peso Molecular</b>	Calculated MW: 45 kDa; Observed MW: 45 kDa

### **Información del Antígeno**

<b>Nombre del Gen</b>	TMEM43
<b>Nombres Alternativos</b>	LUMA; ARVC5; ARVD5; EDMD7
<b>ID del Gen</b>	79188
<b>ID SwissProt</b>	Q9BTV4
<b>Inmunógeno</b>	Un péptido sintético de TMEM43 humano

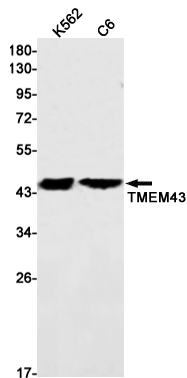
### **Antecedentes**

Puede desempeñar un papel importante en el mantenimiento de la estructura de la envoltura nuclear mediante la organización de complejos proteicos en la membrana nuclear interna. Es necesario para la retención de la emerina en dicha membrana.

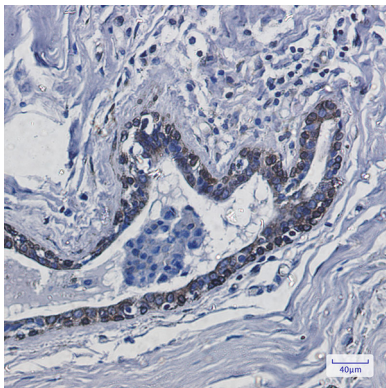
## Área de Investigación

Etiquetas y marcadores celulares

## Datos de Imagen



Análisis de transferencia Western de TMEM43 en lisados K562, C6 usando el anticuerpo de proteína transmembrana 43.



Análisis inmunohistoquímico de cáncer de mama humano incluido en parafina utilizando el anticuerpo TMEM43. Se utilizó citrato de sodio a alta presión y temperatura, pH 6,0, para la recuperación de antígeno.