

Nombre del Producto: Anticuerpo monoclonal de conejo TDP 43**Nº de Catálogo: AMRe02677**

Solo para uso en investigación.

Resumen

Descripción	Anticuerpo monoclonal de conejo recombinante
Huésped	Conejo
Aplicación	WB,IHC,ICC/IF,IP
Reactividad	Humano, Ratón, Rata
Conjugación	No conjugado
Modificación	Sin modificar
Isotipo	IgG
Clonalidad	Monoclonal
Formato	Líquido
Concentración	0,3 mg/ml. La concentración de este producto puede variar según el lote.
Almacenamiento	Hacer alícuotas y almacenar a -20°C (válido por 12 meses). Evitar ciclos de congelación/descongelación.
Envío	Bolsas de hielo
Tampon	50 mM de Tris-glicina (pH 7,4), 0,15 M de NaCl, 40 % de glicerol, 0,01 % de azida sódica y 0,05 % de proteína protectora
Purificación	Purificación por afinidad

Aplicación

Relación de Dilución	WB 1:500-1:1000,IHC 1:50-1:100,ICC/IF 1:50-1:200,IP 1:20-1:50
Peso Molecular	Calculated MW: 45 kDa; Observed MW: 45 kDa

Información del Antígeno

Nombre del Gen	TARDBP
Nombres Alternativos	ALS10; TDP-43
ID del Gen	23435
ID SwissProt	Q13148
Inmunógeno	Un péptido sintético de TDP43 humano

Antecedentes

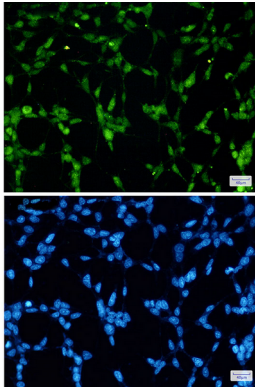
La TDP43 (proteína de unión al ADN TAR 43) participa en la regulación transcripcional y el empalme exónico. Mientras que la

TDP43 normal es una proteína nuclear, la TDP43 patológica es un componente de agregados insolubles en pacientes con degeneración lobar frontotemporal (DLFT) y esclerosis lateral amiotrófica (ELA).

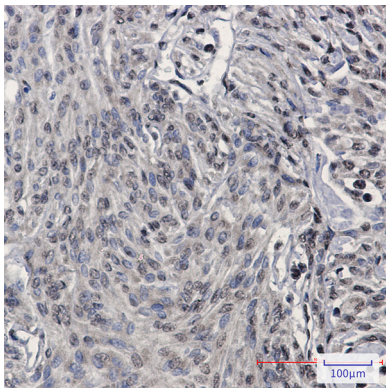
Área de Investigación

Microbiología

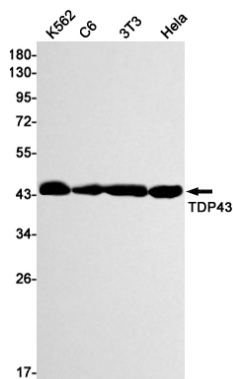
Datos de Imagen



Análisis inmunocitoquímico de TDP 43 (verde) en 293t usando el anticuerpo TDP 43 y DAPI (azul).



Análisis inmunohistoquímico del cerebro humano incluido en parafina utilizando el anticuerpo TDP 43. Se utilizó citrato de sodio a alta presión y temperatura, pH 6,0, para la recuperación del antígeno.



Análisis de transferencia Western de TDP43 en lisados de K562, C6, 3T3 y HeLa utilizando el anticuerpo TDP43