

Nombre del Producto: Anticuerpo monoclonal de conejo Tau

Nº de Catálogo: AMRe02670

Solo para uso en investigación.

Resumen

Descripción	Anticuerpo monoclonal de conejo recombinante
Huésped	Conejo
Aplicación	WB,IP
Reactividad	Ratón, rata
Conjugación	No conjugado
Modificación	Sin modificar
Isotipo	IgG
Clonalidad	Monoclonal
Formato	Líquido
Concentración	0,68 mg/ml. La concentración de este producto puede variar según el lote.
Almacenamiento	Hacer alícuotas y almacenar a -20°C (válido por 12 meses). Evitar ciclos de congelación/descongelación.
Envío	Bolsas de hielo
Tampon	50 mM de Tris-glicina (pH 7,4), 0,15 M de NaCl, 40 % de glicerol, 0,01 % de azida sódica y 0,05 % de proteína protectora
Purificación	Purificación por afinidad

Aplicación

Relación de Dilución	WB 1:500-1:1000,IP 1:20-1:50
Peso Molecular	Calculated MW: 79 kDa; Observed MW: 50-80 kDa

Información del Antígeno

Nombre del Gen	MAPT
Nombres Alternativos	MAPT; MAPTL; MTBT1; TAU; Microtubule-associated protein tau; Neurofibrillary tangle protein; Paired helical filament-tau; PHF-tau
ID del Gen	4137
ID SwissProt	P10636
Inmunógeno	Un péptido sintético de Tau humana

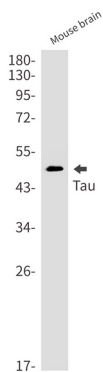
Antecedentes

Este gen codifica la proteína tau asociada a microtúbulos (MAPT), cuyo transcrito experimenta un empalme alternativo complejo y regulado, dando lugar a diversas especies de ARNm. Los transcritos de MAPT se expresan de forma diferencial en el sistema nervioso, según la etapa de maduración neuronal y el tipo de neurona.

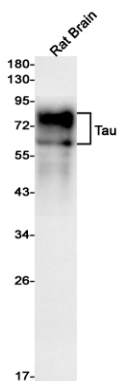
Área de Investigación

Neurociencia

Datos de Imagen



Análisis de transferencia Western de Tau en lisados de cerebro de ratón utilizando el anticuerpo Tau.



Análisis de transferencia Western de Tau en lisados de cerebro de rata usando anticuerpos Tau.