

Nombre del Producto: Anticuerpo monoclonal de conejo fosfo-Tau (Thr50)**Nº de Catálogo: AMRe02668**

Solo para uso en investigación.

Resumen

Descripción	Anticuerpo monoclonal de conejo recombinante
Huésped	Conejo
Aplicación	WB,ICC/IF,IP
Reactividad	Humano
Conjugación	No conjugado
Modificación	Fosforilado
Isotipo	IgG
Clonalidad	Monoclonal
Formato	Líquido
Concentración	0,5 mg/ml. La concentración de este producto puede variar según el lote.
Almacenamiento	Hacer alícuotas y almacenar a -20°C (válido por 12 meses). Evitar ciclos de congelación/descongelación.
Envío	Bolsas de hielo
Tampon	50 mM de Tris-glicina (pH 7,4), 0,15 M de NaCl, 40 % de glicerol, 0,01 % de azida sódica y 0,05 % de proteína protectora
Purificación	Purificación por afinidad

Aplicación

Relación de Dilución	WB 1:500-1:1000,ICC/IF 1:50-1:200,IP 1:20-1:50
Peso Molecular	Calculated MW: 79 kDa; Observed MW: 50-80 kDa

Información del Antígeno

Nombre del Gen	MAPT
Nombres Alternativos	MAPT; MAPTL; MTBT1; TAU; Microtubule-associated protein tau; Neurofibrillary tangle protein; Paired helical filament-tau; PHF-tau
ID del Gen	4137
ID SwissProt	P10636
Inmunógeno	Un péptido sintético fosforilado correspondiente a los residuos de la proteína diana.

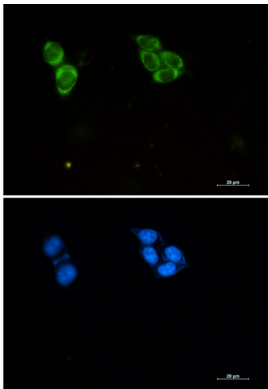
Antecedentes

Este gen codifica la proteína tau asociada a microtúbulos (MAPT), cuyo transcrito experimenta un empalme alternativo complejo y regulado, dando lugar a diversas especies de ARNm. Los transcritos de MAPT se expresan de forma diferencial en el sistema nervioso, según la etapa de maduración neuronal y el tipo de neurona.

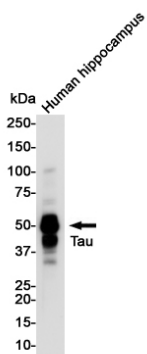
Área de Investigación

Neurociencia

Datos de Imagen



Análisis inmunocitoquímico de fosfo-Tau (Thr50) (verde) en HCT116 usando el anticuerpo fosfo-Tau (Thr50) y DAPI (azul).



Análisis de transferencia Western de Tau (Phospho-Thr50) en lisados de hipocampo humano utilizando el anticuerpo Tau (Phospho-Thr50).