

**Nombre del Producto:** Anticuerpo monoclonal de conejo contra la proteína 1 similar a la sinaptofisina

**Nº de Catálogo:** AMRe02660

Solo para uso en investigación.

## Resumen

<b>Descripción</b>	Anticuerpo monoclonal de conejo recombinante
<b>Huésped</b>	Conejo
<b>Aplicación</b>	WB,IHC
<b>Reactividad</b>	Humano
<b>Conjugación</b>	No conjugado
<b>Modificación</b>	Sin modificar
<b>Isotipo</b>	IgG
<b>Clonalidad</b>	Monoclonal
<b>Formato</b>	Líquido
<b>Concentración</b>	0,68 mg/ml. La concentración de este producto puede variar según el lote.
<b>Almacenamiento</b>	Hacer alícuotas y almacenar a -20°C (válido por 12 meses). Evitar ciclos de congelación/descongelación.
<b>Envío</b>	Bolsas de hielo
<b>Tampon</b>	50 mM de Tris-glicina (pH 7,4), 0,15 M de NaCl, 40 % de glicerol, 0,01 % de azida sódica y 0,05 % de proteína protectora
<b>Purificación</b>	Purificación por afinidad

## Aplicación

<b>Relación de Dilución</b>	WB 1:500-1:1000,IHC 1:50-1:100
<b>Peso Molecular</b>	Calculated MW: 29 kDa; Observed MW: 29 kDa

## Información del Antígeno

<b>Nombre del Gen</b>	SYPL1
<b>Nombres Alternativos</b>	Pantophysin; SYPL1
<b>ID del Gen</b>	6856
<b>ID SwissProt</b>	Q16563
<b>Inmunógeno</b>	Proteína recombinante de SYPL1 humana

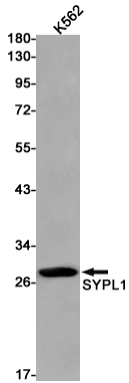
## Antecedentes

Se predice su participación en la transmisión química sináptica. Se encuentra en el exosoma extracelular.

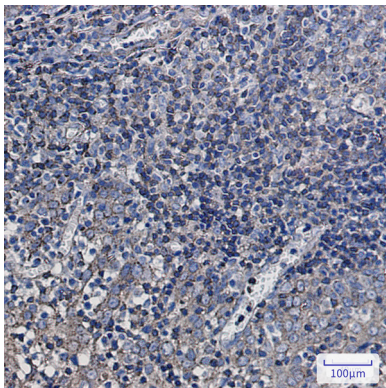
## Área de Investigación

Neurociencia

## Datos de Imagen



Análisis de transferencia Western de SYPL1 en lisados K562 usando el anticuerpo Synaptophysin Like Protein 1.



Análisis inmunohistoquímico de amígdalas humanas incluidas en parafina utilizando el anticuerpo SYPL1. Se utilizó citrato de sodio a alta presión y temperatura, pH 6,0, para la recuperación de antígeno.