

---

**Nombre del Producto:** Anticuerpo monoclonal de conejo contra la sintrofina alfa 1  
**Nº de Catálogo:** AMRe02659

Solo para uso en investigación.

## Resumen

<b>Descripción</b>	Anticuerpo monoclonal de conejo recombinante
<b>Huésped</b>	Conejo
<b>Aplicación</b>	WB,IHC,ICC/IF
<b>Reactividad</b>	Humano
<b>Conjugación</b>	No conjugado
<b>Modificación</b>	Sin modificar
<b>Isotipo</b>	IgG
<b>Clonalidad</b>	Monoclonal
<b>Formato</b>	Líquido
<b>Concentración</b>	0,54 mg/ml. La concentración de este producto puede variar según el lote.
<b>Almacenamiento</b>	Hacer alícuotas y almacenar a -20°C (válido por 12 meses). Evitar ciclos de congelación/descongelación.
<b>Envío</b>	Bolsas de hielo
<b>Tampon</b>	50 mM de Tris-glicina (pH 7,4), 0,15 M de NaCl, 40 % de glicerol, 0,01 % de azida sódica y 0,05 % de proteína protectora
<b>Purificación</b>	Purificación por afinidad

## Aplicación

<b>Relación de Dilución</b>	WB 1:500-1:1000,IHC 1:50-1:100,ICC/IF 1:50-1:200
<b>Peso Molecular</b>	Calculated MW: 54 kDa; Observed MW: 54 kDa

## Información del Antígeno

<b>Nombre del Gen</b>	SNTA1
<b>Nombres Alternativos</b>	Alpha 1 syntrophin; LQT12; SNT1; Snta1; Syntrophin 1; TACIP1
<b>ID del Gen</b>	6640
<b>ID SwissProt</b>	Q13424
<b>Inmunógeno</b>	Un péptido sintético de la sintrofina alfa 1 humana

## Antecedentes

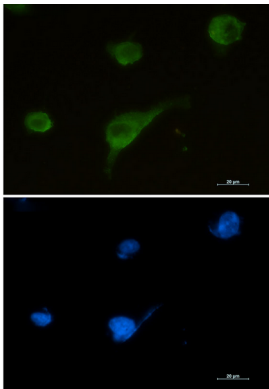
Proteína adaptadora que se une a diversas proteínas de membrana y probablemente organiza su localización subcelular. Puede

conectar diversos receptores al citoesqueleto de actina y a la matriz extracelular a través del complejo de glucoproteína distrofina.

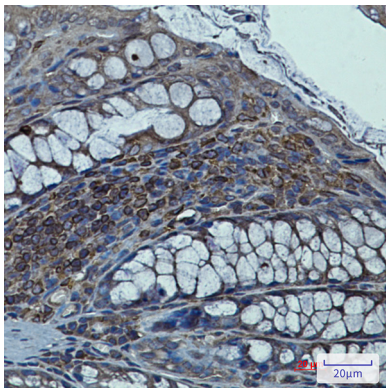
## Área de Investigación

Transducción de señales

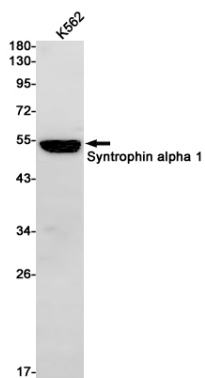
## Datos de Imagen



Análisis inmunocitoquímico de sintrofina alfa 1 (verde) en U87-MG usando el anticuerpo sintrofina alfa 1 y DAPI (azul).



Análisis inmunohistoquímico del colon de ratón incluido en parafina utilizando el anticuerpo sintrofina alfa 1. Se utilizó citrato de sodio a alta presión y temperatura, pH 6,0, para la recuperación del antígeno.



Análisis de transferencia Western de sintrofina alfa 1 en lisados de K562 utilizando el anticuerpo contra sintrofina alfa 1