

**Nombre del Producto: Anticuerpo monoclonal de conejo Syndecan 3****Nº de Catálogo: AMRe02656**

Solo para uso en investigación.

**Resumen**

<b>Descripción</b>	Anticuerpo monoclonal de conejo recombinante
<b>Huésped</b>	Conejo
<b>Aplicación</b>	WB,IP
<b>Reactividad</b>	Humano, Ratón, Rata
<b>Conjugación</b>	No conjugado
<b>Modificación</b>	Sin modificar
<b>Isotipo</b>	IgG
<b>Clonalidad</b>	Monoclonal
<b>Formato</b>	Líquido
<b>Concentración</b>	0,5 mg/ml. La concentración de este producto puede variar según el lote.
<b>Almacenamiento</b>	Hacer alícuotas y almacenar a -20°C (válido por 12 meses). Evitar ciclos de congelación/descongelación.
<b>Envío</b>	Bolsas de hielo
<b>Tampon</b>	50 mM de Tris-glicina (pH 7,4), 0,15 M de NaCl, 40 % de glicerol, 0,01 % de azida sódica y 0,05 % de proteína protectora
<b>Purificación</b>	Purificación por afinidad

**Aplicación**

<b>Relación de Dilución</b>	WB 1:500-1:1000,IP 1:20-1:50
<b>Peso Molecular</b>	Calculated MW: 45 kDa; Observed MW: 60 kDa

**Información del Antígeno**

<b>Nombre del Gen</b>	SDC3
<b>Nombres Alternativos</b>	SDCN; SYND3
<b>ID del Gen</b>	9672
<b>ID SwissProt</b>	O75056
<b>Inmunógeno</b>	Un péptido sintético de Syndecan 3 humano

**Antecedentes**

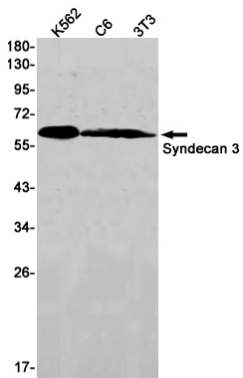
Proteoglicano de la superficie celular que puede contener heparán sulfato. Podría desempeñar un papel en la organización de

la forma celular al afectar el citoesqueleto de actina, posiblemente transfiriendo señales desde la superficie celular mediante un mecanismo dependiente de azúcares.

## Área de Investigación

Transducción de señales

## Datos de Imagen



Análisis de transferencia Western de Syndecan 3 en lisados K562, C6, 3T3 usando el anticuerpo Syndecan 3.