

Nombre del Producto: Anticuerpo monoclonal de conejo SUN1**Nº de Catálogo: AMRe02650**

Solo para uso en investigación.

Resumen

Descripción	Anticuerpo monoclonal de conejo recombinante
Huésped	Conejo
Aplicación	WB,IHC,ICC/IF
Reactividad	Humano
Conjugación	No conjugado
Modificación	Sin modificar
Isotipo	IgG
Clonalidad	Anticuerpo monoclonal
Formato	Líquido
Concentración	0,8 mg/ml. La concentración de este producto puede variar según el lote.
Almacenamiento	Hacer alícuotas y almacenar a -20°C (válido por 12 meses). Evitar ciclos de congelación/descongelación.
Envío	Bolsas de hielo
Tampon	50 mM de Tris-glicina (pH 7,4), 0,15 M de NaCl, 40 % de glicerol, 0,01 % de azida sódica y 0,05 % de proteína protectora
Purificación	Afinidad purificada

Aplicación

Relación de Dilución	WB 1:500-1:1000,IHC 1:50-1:100,ICC/IF 1:50-1:200
Peso Molecular	Calculated MW: 87 kDa; Observed MW: 90 kDa

Información del Antígeno

Nombre del Gen	SUN1
Nombres Alternativos	Sun1; UNC84A
ID del Gen	23353
ID SwissProt	O94901
Inmunógeno	Un péptido sintético de SUN1 humano

Antecedentes

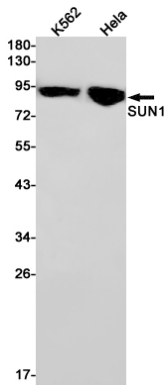
Componente de los complejos multivariados que contienen la proteína SUN, también llamados complejos LINC, que unen el

nucleoesqueleto y el citoesqueleto proporcionando sitios de unión versátiles a la membrana nuclear externa para los filamentos del citoesqueleto.

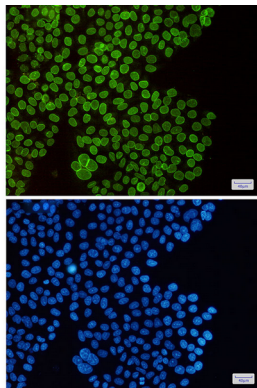
Área de Investigación

Etiquetas y marcadores celulares

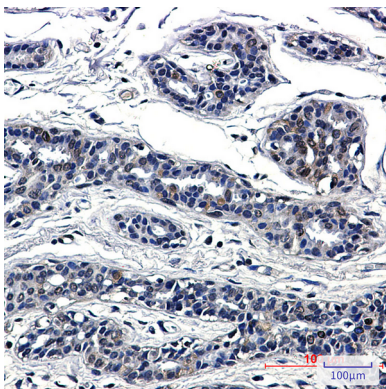
Datos de Imagen



Análisis de transferencia Western de SUN1 en K562, lisados de HeLa usando el anticuerpo SUN1.



Análisis inmunocitoquímico de SUN1 (verde) en HeLa utilizando el anticuerpo SUN1 y DAPI (azul).



Análisis inmunohistoquímico de cáncer de mama humano incluido en parafina utilizando el anticuerpo SUN1. Se utilizó citrato de sodio a alta presión y temperatura, pH 6,0, para la recuperación de antígeno.