

---

**Nombre del Producto: Anticuerpo monoclonal de conejo SUMO1****Nº de Catálogo: AMRe02649**

Solo para uso en investigación.

**Resumen**

<b>Descripción</b>	Anticuerpo monoclonal de conejo recombinante
<b>Huésped</b>	Conejo
<b>Aplicación</b>	WB,IHC
<b>Reactividad</b>	Humano, Ratón, Rata
<b>Conjugación</b>	No conjugado
<b>Modificación</b>	Sin modificar
<b>Isotipo</b>	IgG
<b>Clonalidad</b>	Monoclonal
<b>Formato</b>	Líquido
<b>Concentración</b>	0,54 mg/ml. La concentración de este producto puede variar según el lote.
<b>Almacenamiento</b>	Hacer alícuotas y almacenar a -20°C (válido por 12 meses). Evitar ciclos de congelación/descongelación.
<b>Envío</b>	Bolsas de hielo
<b>Tampon</b>	50 mM de Tris-glicina (pH 7,4), 0,15 M de NaCl, 40 % de glicerol, 0,01 % de azida sódica y 0,05 % de proteína protectora
<b>Purificación</b>	Purificación por afinidad

**Aplicación**

<b>Relación de Dilución</b>	WB 1:500-1:1000,IHC 1:50-1:100
<b>Peso Molecular</b>	Refer to figures

**Información del Antígeno**

<b>Nombre del Gen</b>	SUMO1
<b>Nombres Alternativos</b>	SUMO1; SMT3C; SMT3H3; UBL1; OK/SW-cl.43; Small ubiquitin-related modifier 1; SUMO-1; GAP-modifying protein 1; GMP1; SMT3 homolog 3; Sentrin; Ubiquitin-homology domain protein PIC1; Ubiquitin-like protein SMT3C; Smt3C; Ubiquitin-like protein
<b>ID del Gen</b>	7341
<b>ID SwissProt</b>	P63165
<b>Inmunógeno</b>	Un péptido sintético del Sumo 1 humano

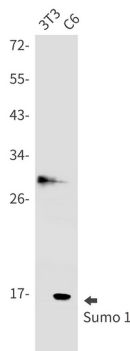
## Antecedentes

SUMO1: Proteína similar a la ubiquitina que puede unirse covalentemente a las lisinas diana como monómero. No parece estar involucrada en la degradación de proteínas y podría actuar como antagonista de la ubiquitina en dicho proceso. Participa en diversos procesos celulares como el transporte nuclear, la replicación y reparación del ADN, la mitosis y la transducción de señales.

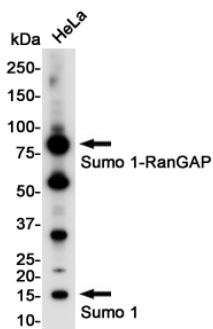
## Área de Investigación

Biología celular

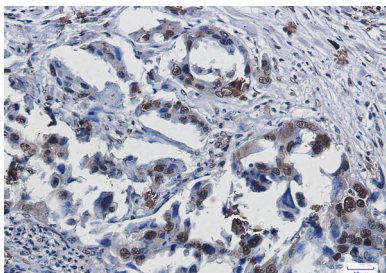
## Datos de Imagen



Análisis de transferencia Western de Sumo 1 en lisados 3T3, C6 usando el anticuerpo SUMO1.



Análisis de transferencia Western de Sumo 1 en lisados de HeLa usando el anticuerpo Sumo 1.



Análisis inmunohistoquímico de cáncer de pulmón humano incluido en parafina mediante el anticuerpo Sumo 1. Se utilizó citrato de sodio a alta presión y temperatura (pH 6,0) para la recuperación de antígenos.