

**Nombre del Producto: Anticuerpo monoclonal de conejo SRP72****Nº de Catálogo: AMRe02635**

Solo para uso en investigación.

**Resumen**

<b>Descripción</b>	Anticuerpo monoclonal de conejo recombinante
<b>Huésped</b>	Conejo
<b>Aplicación</b>	WB,IHC,ICC/IF
<b>Reactividad</b>	Humano
<b>Conjugación</b>	No conjugado
<b>Modificación</b>	Sin modificar
<b>Isotipo</b>	IgG
<b>Clonalidad</b>	Monoclonal
<b>Formato</b>	Líquido
<b>Concentración</b>	0,3 mg/ml. La concentración de este producto puede variar según el lote.
<b>Almacenamiento</b>	Hacer alícuotas y almacenar a -20°C (válido por 12 meses). Evitar ciclos de congelación/descongelación.
<b>Envío</b>	Bolsas de hielo
<b>Tampon</b>	50 mM de Tris-glicina (pH 7,4), 0,15 M de NaCl, 40 % de glicerol, 0,01 % de azida sódica y 0,05 % de proteína protectora
<b>Purificación</b>	Purificación por afinidad

**Aplicación**

<b>Relación de Dilución</b>	WB 1:500-1:1000,IHC 1:50-1:100,ICC/IF 1:50-1:200
<b>Peso Molecular</b>	Calculated MW: 75 kDa; Observed MW: 75 kDa

**Información del Antígeno**

<b>Nombre del Gen</b>	SRP72
<b>Nombres Alternativos</b>	BMFF; BMFS1; HEL103
<b>ID del Gen</b>	6731
<b>ID SwissProt</b>	O76094
<b>Inmunógeno</b>	Un péptido sintético de SRP72 humano

**Antecedentes**

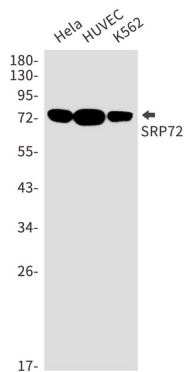
El ensamblaje de partículas de reconocimiento de señales desempeña un papel crucial en la orientación de las proteínas

secretoras hacia la membrana del retículo endoplasmático rugoso. Se une al ARN 7S solo en presencia de SRP68. Este complejo ribonucleoproteico podría interactuar directamente con la proteína de acoplamiento en la membrana del RE y posiblemente participar en la función de detención de la elongación.

## Área de Investigación

Epigenética y señalización nuclear

## Datos de Imagen



Análisis de transferencia Western de SRP72 en lisados HeLa, HUVEC, K562 usando el anticuerpo SRP72.