

Nombre del Producto: Anticuerpo monoclonal de conejo antiespermina sintasa**Nº de Catálogo: AMRe02630**

Solo para uso en investigación.

Resumen

Descripción	Anticuerpo monoclonal de conejo recombinante
Huésped	Conejo
Aplicación	WB
Reactividad	Humano
Conjugación	No conjugado
Modificación	Sin modificar
Isotipo	IgG
Clonalidad	Monoclonal
Formato	Líquido
Concentración	0,5 mg/ml. La concentración de este producto puede variar según el lote.
Almacenamiento	Hacer alícuotas y almacenar a -20°C (válido por 12 meses). Evitar ciclos de congelación/descongelación.
Envío	Bolsas de hielo
Tampon	50 mM de Tris-glicina (pH 7,4), 0,15 M de NaCl, 40 % de glicerol, 0,01 % de azida sódica y 0,05 % de proteína protectora
Purificación	Purificación por afinidad

Aplicación

Relación de Dilución	WB 1:500-1:1000
Peso Molecular	Calculated MW: 41 kDa; Observed MW: 41 kDa

Información del Antígeno

Nombre del Gen	SMS
Nombres Alternativos	SRS; SpS; MRSR; SPMSY
ID del Gen	6611
ID SwissProt	P52788
Inmunógeno	Un péptido sintético de la sintasa de espermina humana

Antecedentes

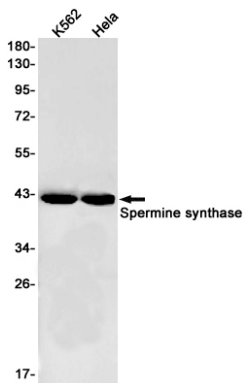
Este gen codifica una proteína perteneciente a la familia de las sintasas de espermidina/espermina. Los pseudogenes de este

gen se encuentran en los cromosomas 1, 5, 6 y X. Las mutaciones en este gen se asocian con el síndrome de Snyder-Robinson ligado al cromosoma X. Se han encontrado múltiples variantes de transcripción que codifican diferentes isoformas para este gen.

Área de Investigación

Transducción de señales

Datos de Imagen



Análisis de transferencia Western de la sintasa de espermina en lisados de K562, HeLa usando el anticuerpo contra la sintasa de espermina.