

Nombre del Producto: Anticuerpo monoclonal de conejo SP1**Nº de Catálogo: AMRe02629**

Solo para uso en investigación.

Resumen

Descripción	Anticuerpo monoclonal de conejo recombinante
Huésped	Conejo
Aplicación	WB,IHC,ICC/IF,IP
Reactividad	Humano
Conjugación	No conjugado
Modificación	Sin modificar
Isotipo	IgG
Clonalidad	Monoclonal
Formato	Líquido
Concentración	0,3 mg/ml. La concentración de este producto puede variar según el lote.
Almacenamiento	Hacer alícuotas y almacenar a -20°C (válido por 12 meses). Evitar ciclos de congelación/descongelación.
Envío	Bolsas de hielo
Tampon	50 mM de Tris-glicina (pH 7,4), 0,15 M de NaCl, 40 % de glicerol, 0,01 % de azida sódica y 0,05 % de proteína protectora
Purificación	Purificación por afinidad

Aplicación

Relación de Dilución	WB 1:500-1:1000,IHC 1:50-1:100,ICC/IF 1:50-1:200,IP 1:20-1:50
Peso Molecular	Calculated MW: 81 kDa; Observed MW: 90 kDa

Información del Antígeno

Nombre del Gen	SP1
Nombres Alternativos	SP1; TSFP1; Transcription factor Sp1
ID del Gen	6667
ID SwissProt	P08047
Inmunógeno	Proteína recombinante del SP1 humano

Antecedentes

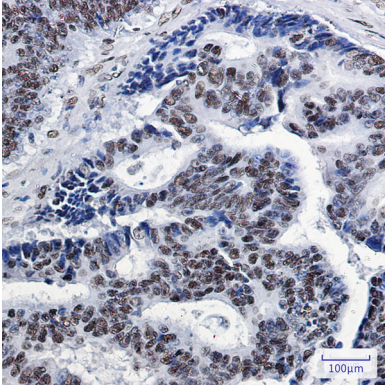
SP1 es un factor de transcripción de la familia de proteínas de dedo de zinc tipo C₂H₂ Sp1. Es fosforilado y activado por MAPK.

La desfosforilación por PTEN inhibe la unión al ADN. Se une a p38 en el núcleo.

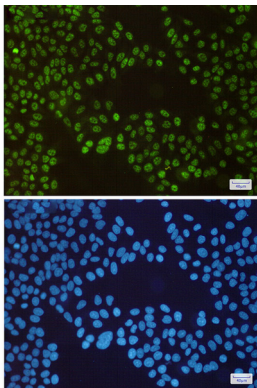
Área de Investigación

Epigenética y señalización nuclear

Datos de Imagen



Análisis inmunohistoquímico de cáncer de colon humano incluido en parafina usando el anticuerpo SP1. Se utilizó citrato de sodio a alta presión y temperatura, pH 6,0, para la recuperación de antígeno.



Análisis inmunocitoquímico de SP1 (verde) en Hela utilizando el anticuerpo SP1 y DAPI (azul).