

**Nombre del Producto: Anticuerpo monoclonal de conejo Sonic Hedgehog****Nº de Catálogo: AMRe02627**

Solo para uso en investigación.

**Resumen**

<b>Descripción</b>	Anticuerpo monoclonal de conejo recombinante
<b>Huésped</b>	Conejo
<b>Aplicación</b>	WB,IHC,ICC/IF
<b>Reactividad</b>	Humano, Ratón
<b>Conjugación</b>	No conjugado
<b>Modificación</b>	Sin modificar
<b>Isotipo</b>	IgG
<b>Clonalidad</b>	Monoclonal
<b>Formato</b>	Líquido
<b>Concentración</b>	0,5 mg/ml. La concentración de este producto puede variar según el lote.
<b>Almacenamiento</b>	Hacer alícuotas y almacenar a -20°C (válido por 12 meses). Evitar ciclos de congelación/descongelación.
<b>Envío</b>	Bolsas de hielo
<b>Tampon</b>	50 mM de Tris-glicina (pH 7,4), 0,15 M de NaCl, 40 % de glicerol, 0,01 % de azida sódica y 0,05 % de proteína protectora
<b>Purificación</b>	Purificación por afinidad

**Aplicación**

<b>Relación de Dilución</b>	WB 1:500-1:1000,IHC 1:50-1:100,ICC/IF 1:50-1:200
<b>Peso Molecular</b>	Calculated MW: 50 kDa; Observed MW: 50,27 kDa

**Información del Antígeno**

<b>Nombre del Gen</b>	SHH
<b>Nombres Alternativos</b>	Sonic hedgehog protein; SHH; HHG-1; Sonic hedgehog protein N-product; Sonic hedgehog protein C-product
<b>ID del Gen</b>	6469
<b>ID SwissProt</b>	Q15465
<b>Inmunógeno</b>	Un péptido sintético del erizo sónico humano

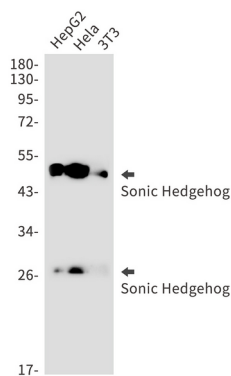
**Antecedentes**

Este gen codifica una proteína fundamental en la formación de patrones del embrión temprano. Se le ha implicado como señal inductiva clave en la formación de patrones del tubo neural ventral, el eje anteroposterior de las extremidades y los somitas ventrales. De las tres proteínas humanas que muestran similitud de secuencia y función con la proteína Sonic Hedgehog de *Drosophila*, esta proteína es la más similar.

## Área de Investigación

Epigenética y señalización nuclear

## Datos de Imagen



Análisis de transferencia Western de Sonic Hedgehog en lisados HepG2, HeLa, 3T3 usando el anticuerpo Sonic Hedgehog.