

**Nombre del Producto: Anticuerpo monoclonal de conejo Smad3****Nº de Catálogo: AMRe02613**

Solo para uso en investigación.

**Resumen**

<b>Descripción</b>	Anticuerpo monoclonal de conejo recombinante
<b>Huésped</b>	Conejo
<b>Aplicación</b>	WB,IP
<b>Reactividad</b>	Humano, Ratón, Rata, Hámster
<b>Conjugación</b>	No conjugado
<b>Modificación</b>	Sin modificar
<b>Isotipo</b>	IgG
<b>Clonalidad</b>	Monoclonal
<b>Formato</b>	Líquido
<b>Concentración</b>	0,54 mg/ml. La concentración de este producto puede variar según el lote.
<b>Almacenamiento</b>	Hacer alícuotas y almacenar a -20°C (válido por 12 meses). Evitar ciclos de congelación/descongelación.
<b>Envío</b>	Bolsas de hielo
<b>Tampon</b>	50 mM de Tris-glicina (pH 7,4), 0,15 M de NaCl, 40 % de glicerol, 0,01 % de azida sódica y 0,05 % de proteína protectora
<b>Purificación</b>	Purificación por afinidad

**Aplicación**

<b>Relación de Dilución</b>	WB 1:500-1:1000,IP 1:20-1:50
<b>Peso Molecular</b>	Calculated MW: 48 kDa; Observed MW: 52 kDa

**Información del Antígeno**

<b>Nombre del Gen</b>	SMAD3 SMAD3; MADH3; Mothers against decapentaplegic homolog 3; MAD homolog 3; Mad3;
<b>Nombres Alternativos</b>	Mothers against DPP homolog 3; hMAD-3; JV15-2; SMAD family member 3; SMAD 3; Smad3; hSMAD3
<b>ID del Gen</b>	4088
<b>ID SwissProt</b>	P84022
<b>Inmunógeno</b>	Un péptido sintético correspondiente a la proteína objetivo

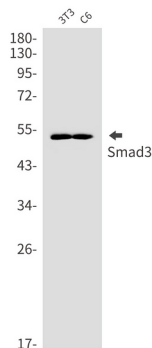
## Antecedentes

Factor de transcripción Smad3 fosforilado y activado por receptores de tipo TGF-beta. Un Smad regulado por receptor (R-smad). Se une directamente a los elementos consenso de unión al ADN en los promotores de genes diana. En ratones, es necesario para el establecimiento de la respuesta inmunitaria mucosa y el desarrollo adecuado del esqueleto.

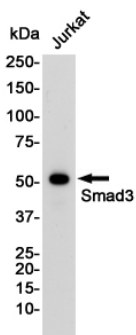
## Área de Investigación

Transducción de señales

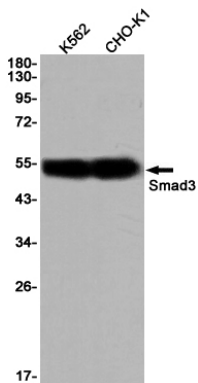
## Datos de Imagen



Análisis de transferencia Western de Smad3 en lisados 3T3, C6 usando el anticuerpo Smad3.



Análisis de transferencia Western de Smad3 en lisados de Jurkat usando el anticuerpo Smad3.



Análisis de transferencia Western de Smad3 en lisados de K562 y CHO-K1 utilizando el anticuerpo Smad3