

Nombre del Producto: Anticuerpo monoclonal de conejo SLAMF6**Nº de Catálogo: AMRe02607**

Solo para uso en investigación.

Resumen

Descripción	Anticuerpo monoclonal de conejo recombinante
Huésped	Conejo
Aplicación	WB,ICC/IF,IP
Reactividad	Humano
Conjugación	No conjugado
Modificación	Sin modificar
Isotipo	IgG
Clonalidad	Monoclonal
Formato	Líquido
Concentración	0,5 mg/ml. La concentración de este producto puede variar según el lote.
Almacenamiento	Hacer alícuotas y almacenar a -20°C (válido por 12 meses). Evitar ciclos de congelación/descongelación.
Envío	Bolsas de hielo
Tampon	50 mM de Tris-glicina (pH 7,4), 0,15 M de NaCl, 40 % de glicerol, 0,01 % de azida sódica y 0,05 % de proteína protectora
Purificación	Purificación por afinidad

Aplicación

Relación de Dilución	WB 1:500-1:1000,ICC/IF 1:50-1:200,IP 1:20-1:50
Peso Molecular	Calculated MW: 37 kDa; Observed MW: 60 kDa

Información del Antígeno

Nombre del Gen	SLAMF6
Nombres Alternativos	NTB-A; SLAMF6; Ly108; NK-T-B-antigen; CD352; KALI
ID del Gen	114836
ID SwissProt	Q96DU3
Inmunógeno	Proteína recombinante de SLAMF6 humana

Antecedentes

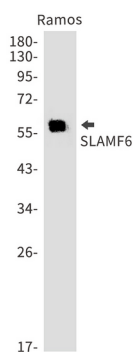
La proteína codificada por este gen es una proteína transmembrana de tipo I, perteneciente a la subfamilia CD2 de la

superfamilia de las inmunoglobulinas. Esta proteína se expresa en linfocitos NK, T y B. Experimenta fosforilación de tirosina y se asocia con la proteína que contiene el dominio de homología 2 de Src (SH2D1A), así como con las fosfatasa que contienen el dominio SH2 (SHP). Actúa como correceptor en la activación de las células NK. También puede mediar señales inhibitoras en las células NK de pacientes con linfoproliferación ligada al cromosoma X. El empalme alternativo da lugar a múltiples variantes de transcripción que codifican isoformas distintas.

Área de Investigación

Inmunología

Datos de Imagen



Análisis de transferencia Western de SLAMF6 en lisados de Ramos usando el anticuerpo SLAMF6.