

Nombre del Producto: Anticuerpo monoclonal de conejo SKP1**Nº de Catálogo: AMRe02606**

Solo para uso en investigación.

Resumen

Descripción	Anticuerpo monoclonal de conejo recombinante
Huésped	Conejo
Aplicación	WB, ICC/IF
Reactividad	Humano, Ratón, Rata
Conjugación	No conjugado
Modificación	Sin modificar
Isotipo	IgG
Clonalidad	Monoclonal
Formato	Líquido
Concentración	0,68 mg/ml. La concentración de este producto puede variar según el lote.
Almacenamiento	Hacer alícuotas y almacenar a -20°C (válido por 12 meses). Evitar ciclos de congelación/descongelación.
Envío	Bolsas de hielo
Tampon	50 mM de Tris-glicina (pH 7,4), 0,15 M de NaCl, 40 % de glicerol, 0,01 % de azida sódica y 0,05 % de proteína protectora
Purificación	Purificación por afinidad

Aplicación

Relación de Dilución	WB 1:500-1:1000, ICC/IF 1:50-1:200
Peso Molecular	Calculated MW: 19 kDa; Observed MW: 19 kDa

Información del Antígeno

Nombre del Gen	SKP1 SKP1; EMC19; OCP2; SKP1A; TCEB1L; S-phase kinase-associated protein 1;
Nombres Alternativos	Cyclin-A/CDK2-associated protein p19; Organ of Corti protein 2; OCP-2; Organ of Corti protein II; OCP-II; RNA polymerase II elongation factor-like protein; SIII; Transcr
ID del Gen	6500
ID SwissProt	P63208
Inmunógeno	Un péptido sintético de Skp1 humano

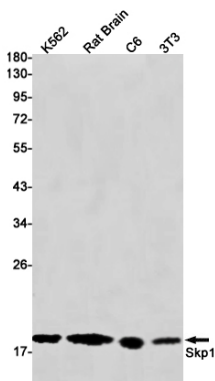
Antecedentes

Componente esencial del complejo ubiquitina ligasa SCF (proteína SKP1-CUL1-F-box), que media la ubiquitinación de proteínas involucradas en la progresión del ciclo celular, la transducción de señales y la transcripción.

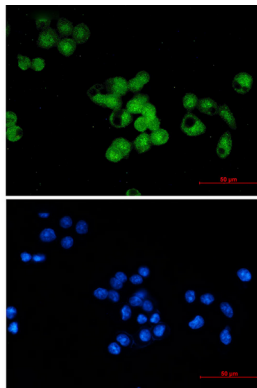
Área de Investigación

Biología celular

Datos de Imagen



Análisis de transferencia Western de Skp1 en lisados C6, 3T3, de cerebro de rata K562 usando el anticuerpo SKP1.



Análisis inmunocitoquímico de Skp1 (verde) en MCF-7 utilizando el anticuerpo Skp1 y DAPI (azul).