

Nombre del Producto: Anticuerpo monoclonal de conejo SHP1**Nº de Catálogo: AMRe02598**

Solo para uso en investigación.

Resumen

Descripción	Anticuerpo monoclonal de conejo recombinante
Huésped	Conejo
Aplicación	WB,IHC
Reactividad	Humano
Conjugación	No conjugado
Modificación	Sin modificar
Isotipo	IgG
Clonalidad	Monoclonal
Formato	Líquido
Concentración	0,68 mg/ml. La concentración de este producto puede variar según el lote.
Almacenamiento	Hacer alícuotas y almacenar a -20°C (válido por 12 meses). Evitar ciclos de congelación/descongelación.
Envío	Bolsas de hielo
Tampon	50 mM de Tris-glicina (pH 7,4), 0,15 M de NaCl, 40 % de glicerol, 0,01 % de azida sódica y 0,05 % de proteína protectora
Purificación	Purificación por afinidad

Aplicación

Relación de Dilución	WB 1:500-1:1000,IHC 1:50-1:100
Peso Molecular	Calculated MW: 68 kDa; Observed MW: 68 kDa

Información del Antígeno

Nombre del Gen	PTPN6
Nombres Alternativos	PTPN6; HCP; PTP1C; Tyrosine-protein phosphatase non-receptor type 6; Hematopoietic cell protein-tyrosine phosphatase; Protein-tyrosine phosphatase 1C; PTP-1C; Protein-tyrosine phosphatase SHP-1; SH-PTP1
ID del Gen	5777
ID SwissProt	P29350
Inmunógeno	Un péptido sintético de SHP1 humano

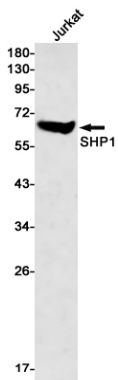
Antecedentes

La proteína codificada por este gen pertenece a la familia de las proteínas tirosina fosfatasas (PTP). Se sabe que las PTP son moléculas de señalización que regulan diversos procesos celulares, como el crecimiento celular, la diferenciación, el ciclo mitótico y la transformación oncogénica.

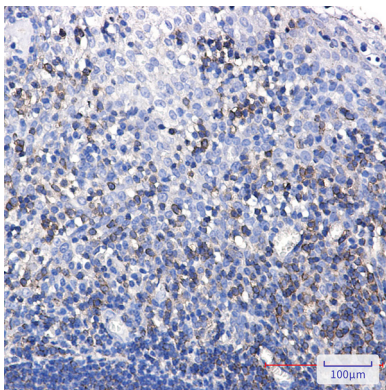
Área de Investigación

Biología celular

Datos de Imagen



Análisis de transferencia Western de SHP1 en lisados de Jurkat usando el anticuerpo SHP1.



Análisis inmunohistoquímico de amígdalas humanas incluidas en parafina utilizando el anticuerpo SHP1. Se utilizó citrato de sodio a alta presión y temperatura, pH 6,0, para la recuperación del antígeno.