

Nombre del Producto: Anticuerpo monoclonal de conejo SET**Nº de Catálogo: AMRe02590**

Solo para uso en investigación.

Resumen

Descripción	Anticuerpo monoclonal de conejo recombinante
Huésped	Conejo
Aplicación	WB,IHC,ICC/IF,IP
Reactividad	Humano
Conjugación	No conjugado
Modificación	Sin modificar
Isotipo	IgG
Clonalidad	Monoclonal
Formato	Líquido
Concentración	0,54 mg/ml. La concentración de este producto puede variar según el lote.
Almacenamiento	Hacer alícuotas y almacenar a -20°C (válido por 12 meses). Evitar ciclos de congelación/descongelación.
Envío	Bolsas de hielo
Tampon	50 mM de Tris-glicina (pH 7,4), 0,15 M de NaCl, 40 % de glicerol, 0,01 % de azida sódica y 0,05 % de proteína protectora
Purificación	Purificación por afinidad

Aplicación

Relación de Dilución	WB 1:500-1:1000,IHC 1:50-1:100,ICC/IF 1:50-1:200,IP 1:20-1:50
Peso Molecular	Calculated MW: 33 kDa; Observed MW: 39 kDa

Información del Antígeno

Nombre del Gen	SET
Nombres Alternativos	2PP2A; IGAAD; TAF-I; I2PP2A; IPP2A2; PHAPII; TAF-IBETA
ID del Gen	6418
ID SwissProt	Q01105
Inmunógeno	Un péptido sintético de SET humano

Antecedentes

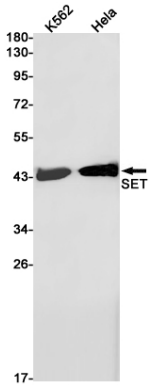
Proteína multitarea, involucrada en la apoptosis, la transcripción, el ensamblaje de nucleosomas y la unión a histonas. La

actividad antiapoptótica de la isoforma 2 está mediada por la inhibición de la DNasa activada por GZMA, NME1.

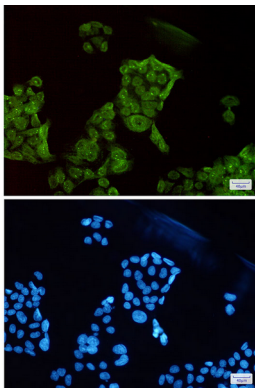
Área de Investigación

Inmunología

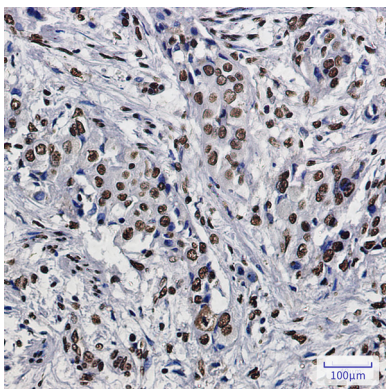
Datos de Imagen



Análisis de transferencia Western de SET en K562, lisados de HeLa usando el anticuerpo SET.



Análisis inmunocitoquímico de SET (verde) en HeLa utilizando el anticuerpo SET y DAPI (azul)



Análisis inmunohistoquímico de cáncer de pulmón humano incluido en parafina mediante el anticuerpo SET. Se utilizó citrato de sodio a alta presión y temperatura, pH 6,0, para la recuperación del antígeno.