

**Nombre del Producto: Anticuerpo monoclonal de conejo SERCA2 ATPasa****Nº de Catálogo: AMRe02588**

Solo para uso en investigación.

**Resumen**

<b>Descripción</b>	Anticuerpo monoclonal de conejo recombinante
<b>Huésped</b>	Conejo
<b>Aplicación</b>	WB,IHC,ICC/IF
<b>Reactividad</b>	Humano, Rata
<b>Conjugación</b>	No conjugado
<b>Modificación</b>	Sin modificar
<b>Isotipo</b>	IgG
<b>Clonalidad</b>	Anticuerpo monoclonal
<b>Formato</b>	Líquido
<b>Concentración</b>	0,16 mg/ml. La concentración de este producto puede variar según el lote.
<b>Almacenamiento</b>	Hacer alícuotas y almacenar a -20°C (válido por 12 meses). Evitar ciclos de congelación/descongelación.
<b>Envío</b>	Bolsas de hielo
<b>Tampon</b>	50 mM de Tris-glicina (pH 7,4), 0,15 M de NaCl, 40 % de glicerol, 0,01 % de azida sódica y 0,05 % de proteína protectora
<b>Purificación</b>	Afinidad purificada

**Aplicación**

<b>Relación de Dilución</b>	WB 1:500-1:1000,IHC 1:50-1:100,ICC/IF 1:50-1:200
<b>Peso Molecular</b>	Calculated MW: 115 kDa; Observed MW: 115 kDa

**Información del Antígeno**

<b>Nombre del Gen</b>	ATP2A2 ATP2A2; ATP2B; Sarcoplasmic/endoplasmic reticulum calcium ATPase 2; SERCA2; SR
<b>Nombres Alternativos</b>	Ca(2+)-ATPase 2; Calcium pump 2; Calcium-transporting ATPase sarcoplasmic reticulum type; slow twitch skeletal muscle isoform; Endoplasmic reticulum class 1/2 Ca(2+) ATPase
<b>ID del Gen</b>	488
<b>ID SwissProt</b>	P16615
<b>Inmunógeno</b>	Un péptido sintético de la ATPasa SERCA2 humana

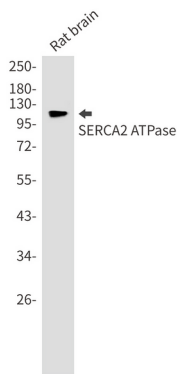
## Antecedentes

Esta enzima dependiente de magnesio cataliza la hidrólisis del ATP, junto con la translocación de calcio desde el citosol hasta la luz del retículo sarcoplásmico. La isoforma 2 participa en la regulación del ciclo de contracción/relajación.

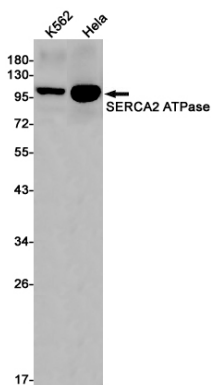
## Área de Investigación

Neurociencia

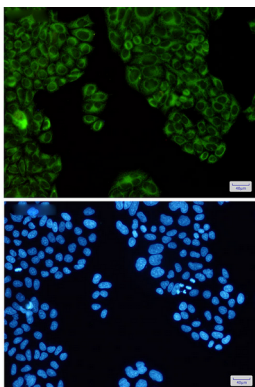
## Datos de Imagen



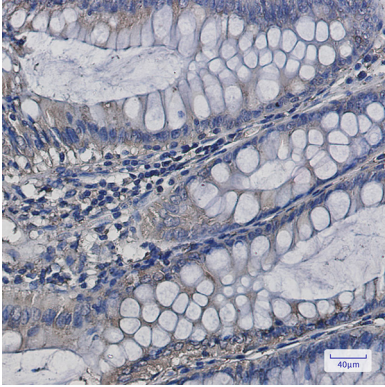
Análisis de transferencia Western de ATPasa SERCA2 en lisados de cerebro de rata utilizando el anticuerpo ATPasa SERCA2.



Análisis de transferencia Western de ATPasa SERCA2 en lisados de K562, HeLa usando el anticuerpo ATPasa SERCA2.



Análisis inmunocitoquímico de la ATPasa SERCA2 (verde) en HeLa utilizando el anticuerpo ATPasa SERCA2 y DAPI (azul).



Análisis inmunohistoquímico de cáncer de colon humano incluido en parafina utilizando el anticuerpo ATPasa SERCA2. Se utilizó citrato de sodio a alta presión y temperatura, pH 6,0, para la recuperación de antígeno.