

Nombre del Producto: Anticuerpo monoclonal de conejo SEH1L**Nº de Catálogo: AMRe02584**

Solo para uso en investigación.

Resumen

Descripción	Anticuerpo monoclonal de conejo recombinante
Huésped	Conejo
Aplicación	WB,IP
Reactividad	Humano, Ratón, Rata
Conjugación	No conjugado
Modificación	Sin modificar
Isotipo	IgG
Clonalidad	Monoclonal
Formato	Líquido
Concentración	0,5 mg/ml. La concentración de este producto puede variar según el lote.
Almacenamiento	Hacer alícuotas y almacenar a -20°C (válido por 12 meses). Evitar ciclos de congelación/descongelación.
Envío	Bolsas de hielo
Tampon	50 mM de Tris-glicina (pH 7,4), 0,15 M de NaCl, 40 % de glicerol, 0,01 % de azida sódica y 0,05 % de proteína protectora
Purificación	Purificación por afinidad

Aplicación

Relación de Dilución	WB 1:500-1:1000,IP 1:20-1:50
Peso Molecular	Calculated MW: 40 kDa; Observed MW: 40 kDa

Información del Antígeno

Nombre del Gen	Seh1L
Nombres Alternativos	GATOR complex protein SEH1; Nup107-160 subcomplex subunit SEH1
ID del Gen	72124.0
ID SwissProt	Q8R2U0
Inmunógeno	Un péptido sintético de SEH1L humano

Antecedentes

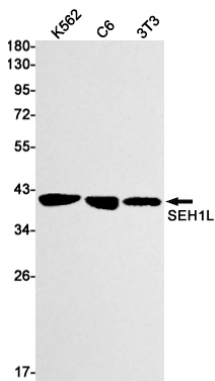
Componente del subcomplejo Nup107-160 del complejo del poro nuclear (CPN). El subcomplejo Nup107-160 es necesario

para el ensamblaje de un CPN funcional. También es necesario para la fijación normal de los microtúbulos del cinetocoro, la progresión mitótica y la segregación cromosómica. Esta subunidad participa en el reclutamiento del subcomplejo Nup107-160 al cinetocoro.

Área de Investigación

Epigenética y señalización nuclear

Datos de Imagen



Análisis de transferencia Western de SEH1L en lisados K562, C6, 3T3 usando el anticuerpo SEH1L.