

Nombre del Producto: Anticuerpo monoclonal de conejo SEC61A**Nº de Catálogo: AMRe02581**

Solo para uso en investigación.

Resumen

Descripción	Anticuerpo monoclonal de conejo recombinante
Huésped	Conejo
Aplicación	WB,IHC,ICC/IF,IP
Reactividad	Humano, Ratón, Rata
Conjugación	No conjugado
Modificación	Sin modificar
Isotipo	IgG
Clonalidad	Anticuerpo monoclonal
Formato	Líquido
Concentración	0,8 mg/ml. La concentración de este producto puede variar según el lote.
Almacenamiento	Hacer alícuotas y almacenar a -20°C (válido por 12 meses). Evitar ciclos de congelación/descongelación.
Envío	Bolsas de hielo
Tampon	50 mM de Tris-glicina (pH 7,4), 0,15 M de NaCl, 40 % de glicerol, 0,01 % de azida sódica y 0,05 % de proteína protectora
Purificación	Afinidad purificada

Aplicación

Relación de Dilución	WB 1:500-1:1000,IHC 1:50-1:100,ICC/IF 1:50-1:200,IP 1:20-1:50
Peso Molecular	Calculated MW: 52 kDa; Observed MW: 40 kDa

Información del Antígeno

Nombre del Gen	SEC61A2
Nombres Alternativos	SEC61A2, Sec61 alpha-2, Protein transport protein Sec61 subunit alpha isoform 2
ID del Gen	55176
ID SwissProt	Q9H9S3
Inmunógeno	Proteína recombinante de SEC61A humana

Antecedentes

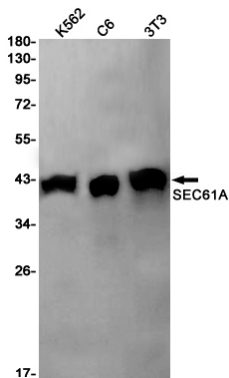
Desempeña un papel crucial en la inserción de polipéptidos secretores y de membrana en el RE. Es necesario para el

ensamblaje de proteínas de membrana y secretoras. Está estrechamente asociado con los ribosomas unidos a la membrana, ya sea directamente o a través de proteínas adaptadoras.

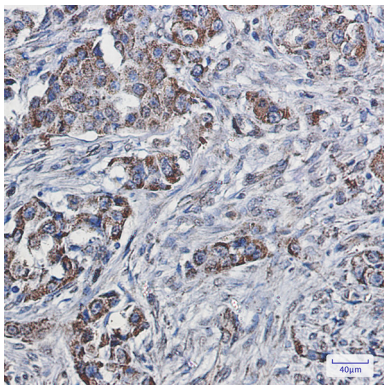
Área de Investigación

Transducción de señales

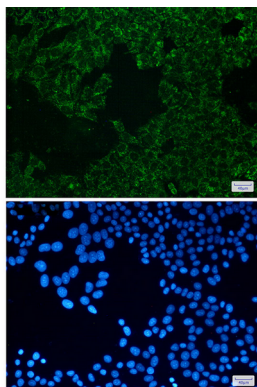
Datos de Imagen



Análisis de transferencia Western de SEC61A en lisados K562, C6, 3T3 usando el anticuerpo SEC61A.



Análisis inmunohistoquímico de cáncer de pulmón humano incluido en parafina utilizando el anticuerpo SEC61A. Se utilizó citrato de sodio a alta presión y temperatura, pH 6,0, para la recuperación de antígeno.



Análisis inmunocitoquímico de SEC61A (verde) en HeLa utilizando el anticuerpo SEC61A y DAPI (azul).