

Nombre del Producto: Anticuerpo monoclonal de conejo SDHA**Nº de Catálogo: AMRe02580**

Solo para uso en investigación.

Resumen

Descripción	Anticuerpo monoclonal de conejo recombinante
Huésped	Conejo
Aplicación	WB,IHC,ICC/IF,IP
Reactividad	Humano, Ratón, Rata
Conjugación	No conjugado
Modificación	Sin modificar
Isotipo	IgG
Clonalidad	Monoclonal
Formato	Líquido
Concentración	0,3 mg/ml. La concentración de este producto puede variar según el lote.
Almacenamiento	Hacer alícuotas y almacenar a -20°C (válido por 12 meses). Evitar ciclos de congelación/descongelación.
Envío	Bolsas de hielo
Tampon	50 mM de Tris-glicina (pH 7,4), 0,15 M de NaCl, 40 % de glicerol, 0,01 % de azida sódica y 0,05 % de proteína protectora
Purificación	Purificación por afinidad

Aplicación

Relación de Dilución	WB 1:500-1:1000,IHC 1:50-1:100,ICC/IF 1:50-1:200,IP 1:20-1:50
Peso Molecular	Calculated MW: 73 kDa; Observed MW: 73 kDa

Información del Antígeno

Nombre del Gen	SDHA
Nombres Alternativos	SDHA; SDH2; SDHF; Succinate dehydrogenase [ubiquinone] flavoprotein subunit; mitochondrial; Flavoprotein subunit of complex II; Fp
ID del Gen	6389
ID SwissProt	P31040
Inmunógeno	Un péptido sintético de SDHA humana

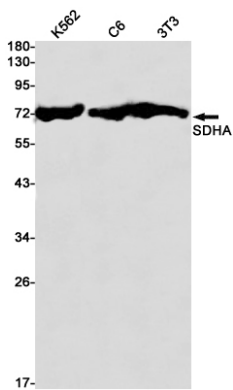
Antecedentes

Subunidad de la flavoproteína (FP) de la succinato deshidrogenasa (SDH) que participa en el complejo II de la cadena de transporte de electrones mitocondrial y es responsable de transferir electrones del succinato a la ubiquinona.

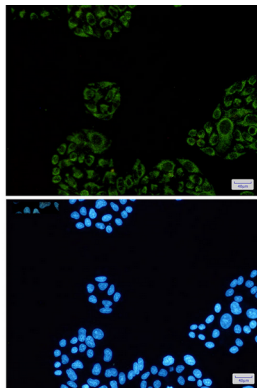
Área de Investigación

Etiquetas y marcadores celulares

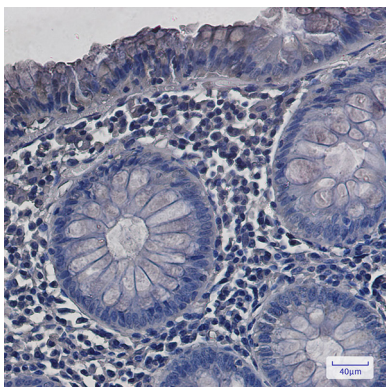
Datos de Imagen



Análisis de transferencia Western de SDHA en lisados K562, C6, 3T3 usando anticuerpo SDHA.



Análisis inmunocitoquímico de SDHA (verde) en Hela utilizando el anticuerpo SDHA y DAPI (azul).



Análisis inmunohistoquímico de cáncer de colon humano incluido en parafina mediante el anticuerpo SDHA. Se utilizó citrato de sodio a alta presión y temperatura, pH 6,0, para la recuperación de antígenos.