

**Nombre del Producto: Anticuerpo monoclonal de conejo SCD1****Nº de Catálogo: AMRe02577**

Solo para uso en investigación.

**Resumen**

<b>Descripción</b>	Anticuerpo monoclonal de conejo recombinante
<b>Huésped</b>	Conejo
<b>Aplicación</b>	WB,IHC,ICC/IF,IP
<b>Reactividad</b>	Humano
<b>Conjugación</b>	No conjugado
<b>Modificación</b>	Sin modificar
<b>Isotipo</b>	IgG
<b>Clonalidad</b>	Anticuerpo monoclonal
<b>Formato</b>	Líquido
<b>Concentración</b>	0,8 mg/ml. La concentración de este producto puede variar según el lote.
<b>Almacenamiento</b>	Hacer alícuotas y almacenar a -20°C (válido por 12 meses). Evitar ciclos de congelación/descongelación.
<b>Envío</b>	Bolsas de hielo
<b>Tampon</b>	50 mM de Tris-glicina (pH 7,4), 0,15 M de NaCl, 40 % de glicerol, 0,01 % de azida sódica y 0,05 % de proteína protectora
<b>Purificación</b>	Afinidad purificada

**Aplicación**

<b>Relación de Dilución</b>	WB 1:500-1:1000,IHC 1:50-1:100,ICC/IF 1:50-1:200,IP 1:20-1:50
<b>Peso Molecular</b>	Calculated MW: 42 kDa; Observed MW: 37 kDa

**Información del Antígeno**

<b>Nombre del Gen</b>	SCD
<b>Nombres Alternativos</b>	SCD1; FADS5; SCDOS; MSTP008
<b>ID del Gen</b>	6319
<b>ID SwissProt</b>	O00767
<b>Inmunógeno</b>	Proteína recombinante de la SCD1 humana

**Antecedentes**

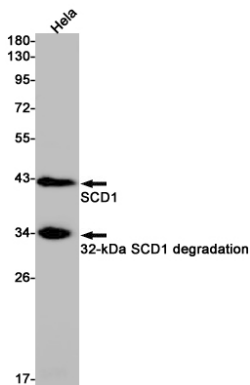
Estearil-CoA desaturasa que utiliza O<sub>2</sub> y electrones del citocromo b5 reducido para introducir el primer doble enlace en

sustratos de acil-CoA grasos saturados (PubMed:15907797, PubMed:18765284). Cataliza la inserción de un doble enlace cis en la posición delta-9 en sustratos de acil-CoA grasos, incluyendo palmitoil-CoA y estearoil-CoA (PubMed:15907797, PubMed:18765284). Da lugar a una mezcla de ácidos grasos insaturados 16:1 y 18:1 (PubMed:15610069). Desempeña un papel importante en la biosíntesis de lípidos. Desempeña un papel importante en la regulación de la expresión de genes que están involucrados en la lipogénesis y en la regulación de la oxidación de ácidos grasos mitocondriales. Desempeña un papel importante en la homeostasis energética corporal. Contribuye a la biosíntesis de fosfolípidos de membrana, ésteres de colesterol y triglicéridos.

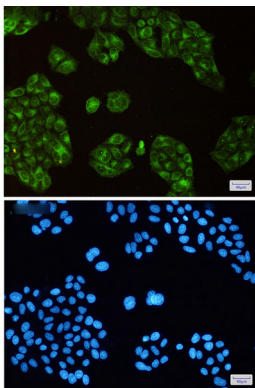
## Área de Investigación

Transducción de señales

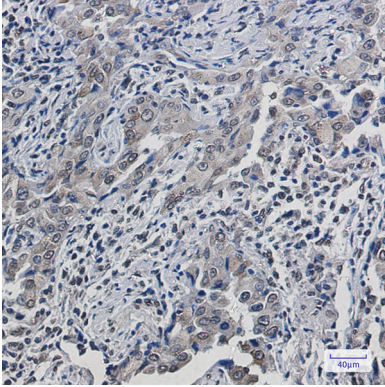
## Datos de Imagen



Análisis Western blot de SCD1 en lisados de HeLa usando el anticuerpo SCD1.



Análisis inmunocitoquímico de SCD1 (verde) en HeLa utilizando el anticuerpo SCD1 y DAPI (azul).



Análisis inmunohistoquímico de cáncer de pulmón humano incluido en parafina mediante el anticuerpo SCD1. Se utilizó citrato de sodio a alta presión y temperatura, pH 6,0, para la recuperación del antígeno.