

Nombre del Producto: Anticuerpo monoclonal de conejo SCARB1**Nº de Catálogo: AMRe02575**

Solo para uso en investigación.

Resumen

Descripción	Anticuerpo monoclonal de conejo recombinante
Huésped	Conejo
Aplicación	WB,IP
Reactividad	Humano, Ratón
Conjugación	No conjugado
Modificación	Sin modificar
Isotipo	IgG
Clonalidad	Monoclonal
Formato	Líquido
Concentración	0,5 mg/ml. La concentración de este producto puede variar según el lote.
Almacenamiento	Hacer alícuotas y almacenar a -20°C (válido por 12 meses). Evitar ciclos de congelación/descongelación.
Envío	Bolsas de hielo
Tampon	50 mM de Tris-glicina (pH 7,4), 0,15 M de NaCl, 40 % de glicerol, 0,01 % de azida sódica y 0,05 % de proteína protectora
Purificación	Purificación por afinidad

Aplicación

Relación de Dilución	WB 1:500-1:1000,IP 1:20-1:50
Peso Molecular	Calculated MW: 61 kDa; Observed MW: 80 kDa

Información del Antígeno

Nombre del Gen	SCARB1
Nombres Alternativos	CLA1; SRB1; CLA-1; SR-BI; CD36L1; HDLQTL6; Scavenging Receptor SR-BI
ID del Gen	949
ID SwissProt	Q8WTV0
Inmunógeno	Proteína recombinante del receptor de barrido humano SR-BI

Antecedentes

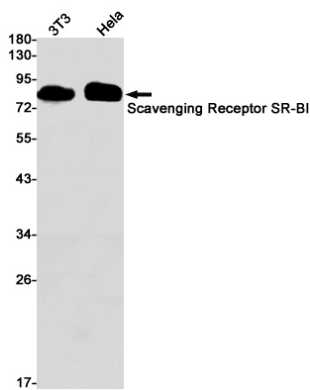
Receptor para diferentes ligandos, como fosfolípidos, ésteres de colesterol, lipoproteínas, fosfatidilserina y células apoptóticas.

Posible receptor para HDL, ubicado en una región específica de la membrana plasmática llamada caveolas. Facilita el flujo de colesterol libre y esterificado entre la superficie celular y los donantes y aceptores extracelulares, como HDL y, en menor medida, lipoproteínas que contienen apoB y lipoproteínas modificadas.

Área de Investigación

Microbiología

Datos de Imagen



Análisis de transferencia Western del receptor de barrido SRBI en lisados 3T3, HeLa usando el anticuerpo SCARB1.