

**Nombre del Producto: Anticuerpo monoclonal de conejo SAFB1****Nº de Catálogo: AMRe02569**

Solo para uso en investigación.

**Resumen**

<b>Descripción</b>	Anticuerpo monoclonal de conejo recombinante
<b>Huésped</b>	Conejo
<b>Aplicación</b>	WB,IHC,ICC/IF
<b>Reactividad</b>	Humano, Ratón
<b>Conjugación</b>	No conjugado
<b>Modificación</b>	Sin modificar
<b>Isotipo</b>	IgG
<b>Clonalidad</b>	Monoclonal
<b>Formato</b>	Líquido
<b>Concentración</b>	0,54 mg/ml. La concentración de este producto puede variar según el lote.
<b>Almacenamiento</b>	Hacer alícuotas y almacenar a -20°C (válido por 12 meses). Evitar ciclos de congelación/descongelación.
<b>Envío</b>	Bolsas de hielo
<b>Tampon</b>	50 mM de Tris-glicina (pH 7,4), 0,15 M de NaCl, 40 % de glicerol, 0,01 % de azida sódica y 0,05 % de proteína protectora
<b>Purificación</b>	Purificación por afinidad

**Aplicación**

<b>Relación de Dilución</b>	WB 1:500-1:1000,IHC 1:50-1:100,ICC/IF 1:50-1:200
<b>Peso Molecular</b>	Calculated MW: 103 kDa; Observed MW: 150 kDa

**Información del Antígeno**

<b>Nombre del Gen</b>	SAFB
<b>Nombres Alternativos</b>	SAFB; HAP; HET; SAFB1; Scaffold attachment factor B1; SAF-B; SAF-B1; HSP27 estrogen response element-TATA box-binding protein; HSP27 ERE-TATA-binding protein
<b>ID del Gen</b>	6294
<b>ID SwissProt</b>	Q15424
<b>Inmunógeno</b>	Un péptido sintético de SAFB humano

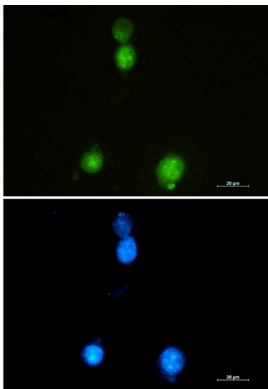
**Antecedentes**

Este gen codifica una proteína de unión al ADN que tiene alta especificidad para elementos de ADN de la región de unión al andamiaje o matriz (ADN S/MAR). Se cree que esta proteína está involucrada en la unión de la base de los bucles de cromatina a la matriz nuclear, pero hay evidencia contradictoria sobre si esta proteína es un componente de la cromatina o una proteína de la matriz nuclear. Los factores de unión al andamiaje son un subconjunto específico de proteínas de la matriz nuclear (NMP) que se unen específicamente a S/MAR. Se cree que la proteína codificada sirve como base molecular para ensamblar un "complejo transcriptosoma" en la vecindad de genes transcritos activamente. Está involucrado en la regulación de la transcripción de la proteína de choque térmico 27, puede actuar como correpresor del receptor de estrógeno y es un candidato para la tumorigénesis mamaria. Este gen está organizado cabeza a cabeza con un gen similar cuyo producto tiene las mismas funciones. Se han encontrado múltiples variantes de transcripción que codifican diferentes isoformas para este gen.

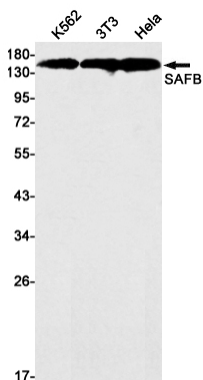
## Área de Investigación

Epigenética y señalización nuclear

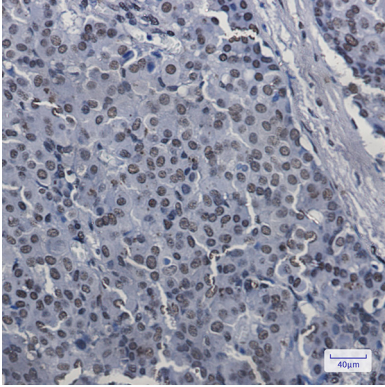
## Datos de Imagen



Análisis inmunocitoquímico de SAFB1 (verde) en 293 usando el anticuerpo SAFB1 y DAPI (azul).



Análisis de transferencia Western de SAFB en lisados K562, 3T3, HeLa usando el anticuerpo SAFB.



Análisis inmunohistoquímico de tejido de cáncer de mama humano incluido en parafina mediante el anticuerpo SAFB. Se utilizó citrato de sodio a alta presión y temperatura, pH 6,0, para la recuperación de antígenos.