

Nombre del Producto: Anticuerpo monoclonal de conejo SAE1**Nº de Catálogo: AMRe02567**

Solo para uso en investigación.

Resumen

Descripción	Anticuerpo monoclonal de conejo recombinante
Huésped	Conejo
Aplicación	WB,ICC/IF,IP
Reactividad	Humano
Conjugación	No conjugado
Modificación	Sin modificar
Isotipo	IgG
Clonalidad	Anticuerpo monoclonal
Formato	Líquido
Concentración	0,43 mg/ml. La concentración de este producto puede variar según el lote.
Almacenamiento	Hacer alícuotas y almacenar a -20°C (válido por 12 meses). Evitar ciclos de congelación/descongelación.
Envío	Bolsas de hielo
Tampon	50 mM de Tris-glicina (pH 7,4), 0,15 M de NaCl, 40 % de glicerol, 0,01 % de azida sódica y 0,05 % de proteína protectora
Purificación	Afinidad purificada

Aplicación

Relación de Dilución	WB 1:500-1:1000,ICC/IF 1:50-1:200,IP 1:20-1:50
Peso Molecular	Calculated MW: 38 kDa; Observed MW: 38 kDa

Información del Antígeno

Nombre del Gen	SAE1
Nombres Alternativos	SAE1; AOS1; SUA1; UBLE1A; SUMO-activating enzyme subunit 1; Ubiquitin-like 1-activating enzyme E1A
ID del Gen	10055
ID SwissProt	Q9UBE0
Inmunógeno	Un péptido sintético de SAE1 humano

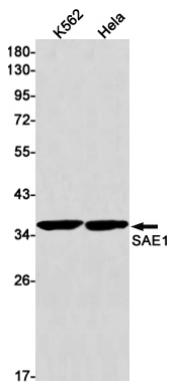
Antecedentes

El heterodímero actúa como una ligasa E1 para SUMO1, SUMO2, SUMO3 y probablemente SUMO4. Media la activación dependiente de ATP de las proteínas SUMO, seguida de la formación de un enlace tioéster entre una proteína SUMO y un residuo de cisteína conservado en el sitio activo de UBA2/SAE2.

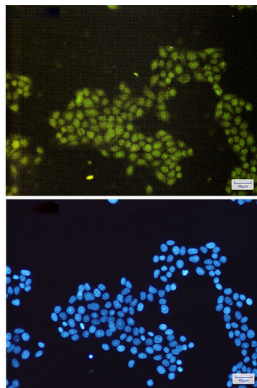
Área de Investigación

Biología celular

Datos de Imagen



Análisis de transferencia Western de SAE1 en lisados de HeLa K562 usando el anticuerpo SAE1.



Análisis inmunocitoquímico de SAE1 (verde) en HeLa utilizando el anticuerpo SAE1 y DAPI (azul).