

**Nombre del Producto: Anticuerpo monoclonal de conejo S6K1****Nº de Catálogo: AMRe02566**

Solo para uso en investigación.

**Resumen**

<b>Descripción</b>	Anticuerpo monoclonal de conejo recombinante
<b>Huésped</b>	Conejo
<b>Aplicación</b>	WB,ICC/IF,IP
<b>Reactividad</b>	Humano, Ratón, Rata
<b>Conjugación</b>	No conjugado
<b>Modificación</b>	Sin modificar
<b>Isotipo</b>	IgG
<b>Clonalidad</b>	Monoclonal
<b>Formato</b>	Líquido
<b>Concentración</b>	0,3 mg/ml. La concentración de este producto puede variar según el lote.
<b>Almacenamiento</b>	Hacer alícuotas y almacenar a -20°C (válido por 12 meses). Evitar ciclos de congelación/descongelación.
<b>Envío</b>	Bolsas de hielo
<b>Tampon</b>	50 mM de Tris-glicina (pH 7,4), 0,15 M de NaCl, 40 % de glicerol, 0,01 % de azida sódica y 0,05 % de proteína protectora
<b>Purificación</b>	Purificación por afinidad

**Aplicación**

<b>Relación de Dilución</b>	WB 1:500-1:1000,ICC/IF 1:50-1:200,IP 1:20-1:50
<b>Peso Molecular</b>	Calculated MW: 59 kDa; Observed MW: 70 kDa

**Información del Antígeno**

<b>Nombre del Gen</b>	RPS6KB1 RPS6KB1; STK14A; Ribosomal protein S6 kinase beta-1; S6K-beta-1; S6K1; 70 kDa
<b>Nombres Alternativos</b>	ribosomal protein S6 kinase 1; P70S6K1; p70-S6K 1; Ribosomal protein S6 kinase I; Serine/threonine-protein kinase 14A; p70 ribosomal S6 kinase alpha; p70 S6 kinas
<b>ID del Gen</b>	6198
<b>ID SwissProt</b>	P23443
<b>Inmunógeno</b>	Un péptido sintético de S6K1 humano

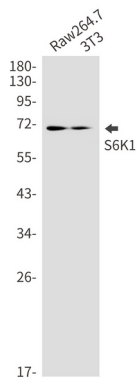
## Antecedentes

Este gen codifica un miembro de la familia RSK (quinasa ribosomal S6) de serina/treonina quinasas. Esta quinasa contiene dos dominios catalíticos de quinasa no idénticos y fosforila varios residuos de la proteína ribosomal S6.

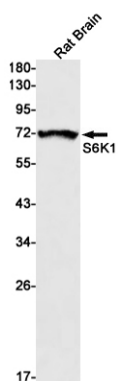
## Área de Investigación

Biología celular

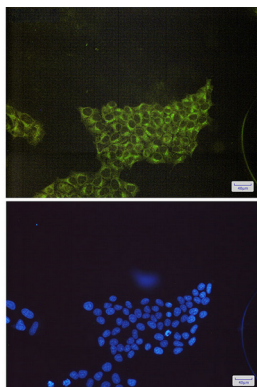
## Datos de Imagen



Análisis de transferencia Western de S6K1 en lisados Raw264.7, 3T3 usando el anticuerpo S6K1.



Análisis de transferencia Western de S6K1 en lisados de cerebro de rata utilizando el anticuerpo S6K1.



Análisis inmunocitoquímico de S6K1 (verde) en Hela utilizando el anticuerpo S6K1 y DAPI (azul).